



Fachausbildung/Diplomlehrgang

„Dipl. Berater für  
Herzbasierte Pädagogik“

Ein Lehrgang für einen  
Beruf von Herz zu Herz

*Potentialementfaltung von Anfang an.*

# *Gedanken, Wünsche für unsere Kinder...*

Von der **Sonne** lernen zu wärmen,  
von den **Wolken** lernen, leicht zu schweben,  
von den **Vögeln** lernen, Höhe zu gewinnen,  
vom **Wind** lernen, Anstöße zu geben,  
von den **Bäumen** lernen, standhaft zu sein.

Von den **Blumen** das Leuchten lernen,  
von den **Steinen** das Bleiben lernen,  
von den **Büschen** im Frühjahr Erneuerung lernen,  
von den **Blättern** im Herbst das Fallenlassen lernen,  
vom **Sturm** die Leidenschaft lernen.

Vom **Regen** lernen, sich zu verströmen,  
von der **Erde** lernen, mütterlich zu sein,  
vom **Mond** lernen, sich zu verändern,  
von den **Sternen** lernen, einer von vielen zu sein,  
von den **Jahreszeiten** lernen,  
dass das **Leben** immer von Neuem beginnt.

(Ute Latendorf)



*Herzlich willkommen*

*in unserer Fachausbildung für Herzbasierte Pädagogik!*

Wir folgen in diesem Diplomelehrgang den Pfaden von Pippi Langstrumpf, Nils Holgersson, Alice im Wunderland und vielen anderen traditionellen Legenden, vermitteln zeitnahe Wissenschaft.

*Herzbasierte Pädagogik*

*Potentialentfaltung von Anfang*

Verbunden mit Wissenschaft, Theorie und zeitgemäßer Entwicklung

*„Ich bin Ich“.*

„Wir laufen zum Fluss und gehen dann auf dem Wasser! Das kann man.

Man kann alles, was man will.“

„Ich mach mir die Welt, wie sie mir gefällt!“

Pippi Langstrumpf

Wie schön, dass du da bist!

„Das ist ein sehr merkwürdiges Land, das wir haben. Wohin ich auch komme, überall gibt es etwas, wovon die Menschen träumen, aber nicht leben.“

Nils Holgersson

Wir freuen uns auf dich!

*Die Referenten der  
Akademie Weitblick*



## Was wir unseren Kindern schenken. Werte, die unsere Kinder prägen.

Was stärkt unsere Kinder? Was gibt ihnen Halt, sich auf das Leben mit seinen Fragen einzulassen? Sind sie mutig genug, eigene Antworten zu suchen und ihren Alltag mitzugestalten? Erleben sie darin Sinnerfüllung und Glück?

In unserem Diplomlehrgang „**Dipl. Berater für Herzbasierte Pädagogik**“ wird der Mensch als Person in seiner Einmaligkeit und Einzigartigkeit gesehen und ernst genommen. Dies eröffnet den Blick zu einem ausgeglichenen Miteinander auf Augenhöhe, stärkt Erwachsene und Kinder gleichermaßen und hat die Selbstentfaltung von allen zum Ziel.

Unsere Kinder laden uns ein, sie in all ihren Gaben und Talenten zu fördern und sie unterstützen, ihre angelegten und vorhandenen Potentiale voll und ganz leben zu können.

Dazu braucht es unser Bewusstsein für eine Begegnung zu unseren Kindern, die **von Herz zu Herz** geschieht. Es braucht eine klare Haltung, die unseren Kindern Vertrauen, Geborgenheit und Heimat schenkt.

Dies zeigt sich in bedingungsloser Liebe zu unseren Kindern, die sie wissen lässt:  
**„Ich liebe dich, weil du so bist wie du bist.“**

Unser Diplomlehrgang richtet sich an Pädagogen, Fachkräfte, sowie an Eltern, die sinnerfüllte und herzbasierende Pädagogik, ganzheitliche Potentialentfaltung von Anfang an mit den Kindern leben möchten, die neue und gleichzeitig traditionelle Pfade mit Kindern und Jugendlichen gehen möchten und gleichzeitig ein umfangreiches Wissen aus diesem Lehrgang in ihre berufliche sowie persönliche Praxis mitnehmen möchten.

*Potentialentfaltung von Anfang an*



## Das Herzstück in diesem Lehrgang.

Langjährige Erfahrungen mit Kindern und Eltern in den verschiedensten Lebensbereichen haben uns geprägt und gezeigt, wie wichtig es ist, im Innen zu lauschen und dem Herzen zu folgen. Sie haben uns ermutigt, den Pfaden von traditionellen Legenden wie Pippi Langstrumpf, Nils Holgersson, Alice im Wunderland, Michel von Löneberga und noch vielen anderen zu folgen und bleibende Spuren gemeinsam mit Kindern und Eltern zu erschaffen.

Wir verbinden in unserem Diplomlehrgang „**Dipl. Berater für Herzbasierte Pädagogik**“ die bleibenden Schätze und Werte dieser wegweisenden Philosophen mit Methoden von bekannten PädagogInnen wie z. B. Maria Montessori, Rudolf Steiner, Viktor Frankl, André Stern sowie den zeitnahen Neurowissenschaften von Gerald Hüther. Psychologische Betrachtungsweisen nach C. G. Jung geben unserem Lehrgang Tiefe, Individuation und Authentizität. Lern- und Mentalcoaching sowie ganzheitliche Methoden verleihen dieser Fachausbildung einen besonderen Stellenwert.



*„Ich bin dieses verrückte Kind,  
das losrennt um das Leben zu, umarmen,  
das hinfällt und wieder aufsteht, das  
weiter läuft mit zerschlagenen Knien.  
Das verrückte Kind, das an Hoffnung  
und Liebe glaubt.“*

Pippi Langstrumpf





## Neue Sichtweisen und Perspektiven

### Über die Brücke gehen kann heißen...

- eine Grenze überwinden
- sich einer Herausforderung stellen
- mit jemand in Beziehung treten
- sich für andere Sichtweisen öffnen
- seinen Weg suchen und (wieder) finden
- neue Kompetenzen erwerben



Bei diesen Schritten begleitet Sie die *Akademie WeitBlick* gerne.  
Persönlich. Individuell. Fachlich. Kompetent. Nachhaltig. Mit langjähriger Erfahrung.

### Lernen und begegnen Sie mit uns neuen Sichtweisen & Perspektiven für Ihre Lebensgestaltung oder Ihre berufliche Tätigkeit. Bleiben Sie am Puls der Zeit.

Die *Akademie WeitBlick* zeigt Ihnen Weitsicht auf dem Weg zu einem neuen Bewusstsein, neuen Formen der Begegnung und auf der Reise zu sich selbst.

Österreichweit einzigartige  
Fachausbildung und  
Diplomlehrgang. Klar strukturiert  
Ganzheitlicher Ansatz.

**Dipl. Berater für  
Herzbasierte Pädagogik  
Dauer 3 Semester**

Ein Beruf mit Zukunft.

Mit einem breiten Methodenrepertoire und  
langjähriger Erfahrung bieten wir Ihnen  
nachhaltige

**Angebote und Möglichkeiten für persönliche und  
berufliche Veränderung**

mit der Aus- und Weiterbildung für

**Dipl. Berater für Herzbasierte Pädagogik**

sowie erweiternder Möglichkeit für vertiefende  
Aufbaulehrgänge im Bereich Coaching,  
Gesundheitspädagogik für Naturheilkunde,  
Neuromentaltraining, intuitiver Energiearbeit  
und Kunsttherapie.

**Seelische und körperliche Gesundheit sind für uns  
eine Einheit und stehen in diesem  
nachhaltigen Lehrgang im Mittelpunkt.**



### Das Besondere an diesem Lehrgang

- SABAT© als basierende Methode, die als Leitfaden durch die Ausbildung führt.
- Praxisnahes und lebensbezogenes Lernen, verbunden mit wissenschaftlichen Theorien.
- Familiäre Gruppen und einladende Räumlichkeiten in einer Villa mit stilvollem Ambiente.
- Optimales und einzigartiges Preis-Leistungsverhältnis.
- Individuelle Begleitung und Beratung während der gesamten Ausbildung.
- Diplomlehrgang mit der Möglichkeit von individueller Spezialisierung von weiteren Fachgebieten.
- Jedes Seminar ist in sich abgeschlossen.
- Ein ganzheitlicher Lehrgang, der Tiefe und Nachhaltigkeit vermittelt.

### Zielgruppe

- Menschen, die ihre berufliche Tätigkeit und ihr fachliches Wissen erweitern und verändern sowie neuen beruflichen Chancen begegnen möchten.
- Menschen, die mehr über sich selbst erfahren möchten.
- Menschen, die anderen Menschen mit einem weiten Blick, einem klaren Geist und einem erfüllten Herzen begegnen möchten.
- Menschen, die in den unterschiedlichsten Arbeitsfeldern wie z. B. Pädagogik, Therapie, Beratung, Sozialwesen, Medizin usw. neue Sichtweisen und nachhaltige Strategien einbringen möchten.
- Menschen, die mit einem freien Gewerbe haupt- oder nebenberuflich als selbständiger Gesundheitspädagoge, Coach oder Humanenergetiker tätig sein möchten.

### Qualifikation, Aufbau, Abschluss

Die Fachausbildung dauert drei Semester. Die Seminare finden monatlich statt und teilen sich in Blockseminare, sowie in Entdeckungstage und Vertiefungstage auf.

Begonnen wird mit dem Basismodul.

Sie wählen und gestalten Ihren eigenen Bildungsweg. Sie können sich durch zusätzliche aufbauende Vertiefungen in den einzelnen Fachbereichen spezialisieren und Ihre bereits erworbenen Kompetenzen festigen.

Sie schließen mit einem Zertifikat bzw. Diplom als „Berater für Herzbasierte Pädagogik“ ab.

*Dipl. Berater  
für Herzbasierte Pädagogik*  
Die Verbindung von individueller Pädagogik,  
Begegnung, die von Herz zu Herz stattfindet,  
Ganzheitlicher Sichtweise und  
zeitnaher Wissenschaft



### Ausbildung zum „Dipl. Berater für Herzbasierte Pädagogik“

Schau mit neuen Augen.  
Lebe im Wandel ohne stehen zu bleiben.  
Öffne dich für ein neues Bewusstsein.  
Entzünde dein inneres Licht.  
Entdecke die Weisheit der großen Lehren.  
Verweile in der Gegenwart.  
Finde eine andere Perspektive.  
Höre auf dein Herz.  
Lebe die Weisheit,  
die in der Stille deines  
Herzens geboren wird.



Spürst du, dass es Zeit ist neue Wege zu gehen?  
Willst du dich persönlich weiterentwickeln und verändern?  
Möchtest du Mitmenschen in Zeiten wie diesen, hilfreich sein?  
Möchtest du einen Beruf leben, der sich nicht nach Arbeit anfühlt?  
Dürfen wir dich dafür unterstützen und vorbereiten?

Unsere Fachausbildung als Diplomlehrgang für Herzbasierte Pädagogik, verbunden mit Ganzheitlichkeit, individueller Pädagogik, Gesundheit, Coaching, Psychologie und Achtsamkeit ist eine nachhaltige und einzigartige persönliche und berufliche Qualifikation und bietet einen unentbehrlichen Selbsterfahrungsprozess.

Wir gehen hier sowohl in die Vielfalt der Übungspraktiken, als auch in die Tiefe der Erfahrungsmöglichkeiten.

Am Ende des Lehrgangs wirst du mehr für dich entdeckt und getan haben, als es zu Beginn dieser Reise von innen nach außen den Anschein hat. Wir gewährleisten und stehen für eine Ausbildung von Herz-zu-Herz sowie für die Qualifikation für einen ganzheitlich heilsamen Beruf, mit dem du dich persönlich und beruflich entfaltest.



*Dem Einzigartigen Raum zur Entfaltung geben.*





# Mehr als nur eine Ausbildung. Hier verändert sich nachhaltig Wahrnehmen, Erleben, Denken und Handeln!

### Das erwartet dich...

- ✓ Ein Lehrgang, der die Tiefe des Lebens und wissenschaftliche Ansätze verbinden.
- ✓ Übungen aus der Praxis, Selbstreflexion, Selbsterfahrung und praxisbezogene Didaktik.
- ✓ Lernen und begegnen Sie neuen Sichtweisen, unentdeckten Perspektiven & klaren Horizonten für Ihre Lebensgestaltung oder Ihre berufliche Tätigkeit.
- ✓ Optimales Preis-Leistungsverhältnis. Familiäre Gruppen und einladende Räumlichkeiten im Bildungsraum Entfaltung, einer Villa mit stilvollem Ambiente und Charme.
- ✓ Dozententeam mit Expertenwissen und echter Erfahrungsweisheit.
- ✓ Unsere Bildungsangebote qualifizieren auf ganzheitliche Weise. Die Orientierung an modernen Leitlinien und menschlichen Werten bilden die Grundlage unserer Lehrgänge.

Wir vermitteln mehr als nur zeitaktuelles Wissen – es ist eine **Einladung zu Tiefe und Nachhaltigkeit**. Beruflich ebenso wie persönlich. Es ist eine innere und äußere Reise.

### *Wandlungsprozesse*

Das zeichnet uns aus und macht uns einzigartig. Wir begegnen unseren TeilnehmerInnen in all Ihren Bedürfnissen und setzen diese nach besten Möglichkeiten solide um.

So entsteht ein **individueller Bildungsweg**, der sich ganz nach Ihren Wünschen und Vorstellungen orientiert und eine **Ausbildung nach Maß** garantiert.

### *Methodenvielfalt*

Unsere Lehrgänge bieten eine ausgewogene **Kombination und Methodenvielfalt aus Wissenschaft, fachlicher Kompetenz und langjährigem Praxiswissen**. Wir arbeiten praxisnah und individuell – angepasst an den Zeitgeist der Wissenschaft und die Bedürfnisse der TeilnehmerInnen.

### *PotentialEntfaltung*

**Gestalte mit uns deine Zukunft neu. Wir freuen uns auf den gemeinsamen Weg mit dir!**



*Alles Lehren ist ein Offenbaren und Erblühen lassen.*

## *38 Ausbildungstage*

### **Startseminar**

2 Tage

### **9 Blockseminare**

jeweils 2 bzw. 3 Tage

### **9 Vertiefungstage**

Jeweils 1 Tag

### **3 Entdeckungstage**

jeweils 1 Tag

### **Aufstellungsseminar**

2 Tage

## *1.116 Lehreinheiten*

3 Semester, davon

272 LE Präsenzunterricht vor Ort

108 LE Vertiefungsraum vor Ort

36 LE Entdeckungsraum

24 LE Aufstellungsseminar mit  
individuellen Aufstellungen vor Ort

366 LE Selbststudium

250 LE Diplomarbeit

60 LE Praktische Umsetzung

### **Einzigartige Leistungen inkludiert**

Aufstellungsarbeit

Gruppenselbsterfahrung

Einzelselbsterfahrung

Skripten zu jedem Seminar

Begleitete Diplomarbeit

Entspricht 38 ECTS Punkten

**Über 20 Jahre Kompetenz  
der LehrerInnen und DozentInnen**

## *Das Lehrerteam*

Sie sind Experten in ihrem Bereich.  
Ihr Unterrichtsstil ist entspannt, individuell an die  
Bedürfnisse der TeilnehmerInnen angepasst  
und praxisorientiert. Umfangreiches Wissen  
geben sie mit Begeisterung und  
Authentizität weiter.



Bereit sein. Für ein neues Bewusstsein. Für neue Horizonte.

---

Bist du bereit dich auf den Weg zu machen...

... auf den *Weg der Stille* zu dir selbst?

... innezuhalten, zu Verweilen?

... in *Oasen der Ruhe* einzutreten?

... auf dein *Herz* zu hören?

... in die *Tiefe deiner Seele* einzutauchen?

... *Klarheit und Ordnung* in deine Lebenszeiten zu bringen?

... dir selbst in all deiner *Kraft* zu begegnen und dich zu spüren?

... und dich für *Wandlung und Veränderung* zu öffnen?

Wir sind bereit und freuen uns auf dich.

*Das Referenten Team  
der Akademie WeitBlick*



## Curriculum, Lehrplan

### 1.Semester

Modul 1 – Startseminar Start des Lehrgangs	
<ul style="list-style-type: none"> <li> Start, Beginn, Organisatorisches</li> <li> Ankommen, Orientierung</li> <li> Herzbasierte Pädagogik – was bedeutet das genau</li> <li> Mit Begeisterung das Leben lernen</li> <li> Einführung in Pädagogik und Didaktik</li> </ul>	<ul style="list-style-type: none"> <li> Die Reise beginnt</li> <li> Innehalten, der Stimme des Herzens lauschen</li> <li> Sich auf den Weg machen, Begegnungen von Herz zu Herz erfahren und ermöglichen</li> </ul>
Dauer: 2 Tage	

Modul 2 – Blockseminar Basiswissen Psychosoziale Kompetenzen, Lern- und Mentalcoaching	
<ul style="list-style-type: none"> <li> Aufbau und Ablauf eines Lerncoachings</li> <li> Lerntypen</li> <li> Brain Talk</li> <li> Motivation und Konzentration</li> <li> Lernen mit allen Sinnen</li> <li> Was bedeutet eigenverantwortliches Lernen?</li> <li> Struktur durch Gedankennetze</li> </ul>	<ul style="list-style-type: none"> <li> Psychosoziale Kompetenzen</li> <li> Pädagogik und Didaktik</li> <li> Gesprächsführung</li> <li> Wie funktioniert unser Gehirn</li> <li> ICH-Botschaften sind besser als DU-Botschaften</li> <li> Die Sprache der Jugendlichen</li> <li> Kommunikations-Hilfen</li> </ul>
Dauer: 3 Tage	

Modul 3 – Blockseminar Basiswissen Pädagogik, Didaktik, Psychologie, Kommunikation, Momo-Gespräche	
<ul style="list-style-type: none"> <li> Grundkenntnisse über die Geschichte der Psychologie und Pädagogik</li> <li> Psychologische Fachrichtungen</li> <li> Entwicklungspsychologie</li> <li> Einführung in die Individualpsychologie nach C. G. Jung</li> </ul>	<ul style="list-style-type: none"> <li> Botschaften der Kinderseele</li> <li> Brückengespräche – Momo Gespräche</li> <li> Mit dem Herzen hören und verstehen</li> <li> Herzenswege, Kommunikation, Gewaltfreie Kommunikation</li> <li> Aufstellungsarbeit</li> </ul>
Dauer: 2 Tage	

Modul 4 – Vertiefungsraum Zu den Themen Psychosoziale Kompetenzen, Lern- und Mentalcoaching	
<ul style="list-style-type: none"> <li> Wir vertiefen an diesem Tag die bereits erlernte Themen.</li> </ul>	<ul style="list-style-type: none"> <li> Einzel- und Gruppenselbsterfahrung</li> </ul>
Dauer: 1 Tag	



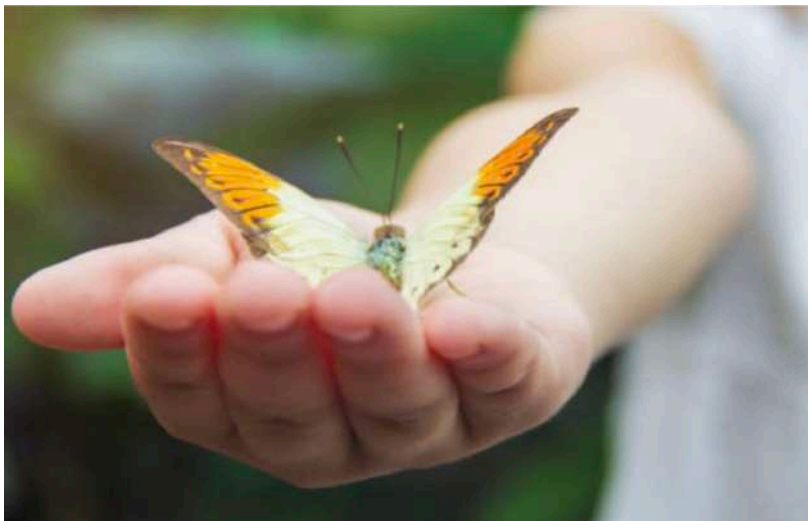


## Ausbildungsinhalte und Fachgebiete Erstes Semester

Modul 5 – VertiefungsRaum Zu den Themen Psychologie, Pädagogik, Didaktik, Kommunikation, Momo-Gespräche	
<ul style="list-style-type: none"> <li> Wir vertiefen an diesem Tag die bereits erlernte Themen.</li> </ul>	<ul style="list-style-type: none"> <li> Einzel- und Gruppenselbsterfahrung</li> </ul>
Dauer: 1 Tag	

Modul 6 – Blockseminar Grundlagen der Kinesiologie, Entspannungstechniken & Meditation	
<ul style="list-style-type: none"> <li> Grundlagen der Kinesiologie</li> <li> Muskeltest und Selbsttest</li> <li> Philosophie, Elemente- und Meridianlehre</li> <li> Kinesiologische Unterstützungsmöglichkeiten, praktische Übungen</li> <li> Spezielle Unterstützungsmöglichkeiten für Kinder bzw. in Lehr- oder Lernsituationen</li> <li> Brain Gym</li> </ul>	<ul style="list-style-type: none"> <li> Kennenlernen von verschiedenen Arten von Meditations- und Entspannungstechniken</li> <li> Praktische Übungen</li> <li> Arten &amp; Ziele von Techniken, physische Effekte und Zustände</li> <li> Körperkommunikation &amp; Körperbewusstsein</li> <li> Achtsamkeitsübungen</li> <li> Atem- und Aktivierungs-/Entspannungsübungen</li> </ul>
Dauer: 3 Tage	

Modul 7 – EntdeckungsRaum Zu den bisher erlernten Themen	
<ul style="list-style-type: none"> <li> Ein Werkstatt-Tag für gemeinsames, offenes Lernen zu vorgegeben Themen.</li> </ul>	<ul style="list-style-type: none"> <li> Selbstorganisiertes Lernen in der Gruppe</li> </ul>
Dauer: 1 Tag	



*„Und dann muss man ja auch noch Zeit haben,  
um einfach da zu sitzen und vor sich hin zu schauen.“*

Astrid Lindgren



## 2. Semester

Modul 8 – Blockseminar „Ich fühle was, was du nicht siehst“ – Hochsensibilität bei Kindern	
<ul style="list-style-type: none"> <li>Wann ist ein Kind hochsensibel</li> <li>Wie erkenne ich diese Kinder?</li> <li>Wie können hochsensible Kinder in Kindergarten und Schule unterstützt werden</li> </ul>	<ul style="list-style-type: none"> <li>Hochsensibilität in den verschiedenen Lebensabschnitten</li> <li>Hochsensible Kinder erkennen, verstehen und unterstützen</li> </ul>
Dauer: 2 Tage	

Modul 9 – VertiefungsRaum Naturtherapie und Intuitive Wahrnehmung	
<ul style="list-style-type: none"> <li>Das „therapeutische In-und-mit-der-Natur-Sein“</li> <li>Natur als ein gelebter und erlebter Schwellen-Raum</li> </ul>	<ul style="list-style-type: none"> <li>Quantenphysik, Thetahealing</li> <li>Förderung der Intuitiven Wahrnehmung</li> <li>Einzel- und Gruppenselbsterfahrung</li> </ul>
Dauer: 1 Tag	

Modul 10 – VertiefungsRaum „Verhaltensweisen bei Kindern und Jugendlichen“	
<ul style="list-style-type: none"> <li>Schwierige Kinder gibt es nicht</li> <li>Das Märchen von ADHS, ADS, und sonstigen Beschreibungen von Störungsbildern bei Kindern und Jugendlichen</li> <li>Die Wahrnehmung liegt im Auge des Betrachters</li> <li>Entwicklungspsychologie</li> </ul>	<ul style="list-style-type: none"> <li>Achte meine Kreise</li> <li>Wir richten den Blick auf die Bedürfnisse und Verhaltensweisen der Kinder und Jugendliche und erkennen dabei, was uns als Begleiter von außen stört. Es ist unsere innere Haltung zum Kind, die bewusst wahrgenommen und verändert werden darf.</li> </ul>
Dauer: 1 Tag	

Modul 11 – Blockseminar Lern- und Stressmanagement, Gruppendynamik	
<ul style="list-style-type: none"> <li>Gehirnreaktion auf Herausforderungen</li> <li>Abgrenz- und Trenntechniken</li> <li>Mentale Methoden um ressourcenorientierte Sichtweisen zu erhalten</li> <li>Weg von Fremdbestimmung – hin zu Selbstbestimmung</li> </ul>	<ul style="list-style-type: none"> <li>Was bedeutet Gruppendynamik?</li> <li>Entstehung einer effektiven Gruppe</li> <li>Phasen einer Gruppe</li> <li>Sprach- und Sprechstörungen – wie verhalte ich mich</li> <li>Visualisierung in die Zukunft</li> </ul>
Dauer: 3 Tage	





## Ausbildungsinhalte und Fachgebiete Zweites Semester

Modul 12 – VertiefungsRaum „Verhaltensweisen bei Kindern und Jugendlichen“	
<ul style="list-style-type: none"> <li> Umgang mit herausfordernden Situationen</li> <li> Das Kind, das Schwierigkeiten macht, hat Schwierigkeiten</li> <li> Trenne das Verhalten von der Person</li> </ul>	<ul style="list-style-type: none"> <li> Sprach- und Sprechstörungen – wie verhalte ich mich</li> <li> Respektvoller Umgang miteinander</li> <li> Richtig Grenzen festlegen</li> <li> Vertiefung des bereits Gelernten.</li> </ul>
Dauer: 1 Tag	

Modul 13 – Blockseminar Konzentrationsförderung durch Bewegung	
<ul style="list-style-type: none"> <li> Koordinationstraining zur Verbesserung der Konzentrationsförderung</li> <li> Aktuelle Studien belegen, dass sich unsere Kinder und Jugendlichen viel zu wenig bewegen und dass sie zunehmend unter Konzentrationsschwäche leiden. Körperliche Betätigung verbessert indes die Wachsamkeit Aufmerksamkeit und Motivation.</li> </ul>	<ul style="list-style-type: none"> <li> Durch Bewegung werden die Nervenzellen auf das Lernen vorbereitet und neue Informationen können besser aufgenommen werden.</li> <li> In diesem Seminar werden viele verschiedene Koordinationsübungen, die die Aufmerksamkeits- und Konzentrationsfähigkeit fördern, vermittelt. Außerdem erhalten die TN einen Einblick in die neuesten trainingswissenschaftlichen und neurologischen Erkenntnisse.</li> </ul>
Dauer: 2 Tage	

Modul 14 – Blockseminar Kreative Ausdrucksweisen – Kunsttherapie – Kreative Reise von Innen nach Außen	
<ul style="list-style-type: none"> <li> Kreative Medien sind eine Brücke, von Innen nach Außen.</li> <li> Einblicke in die Kunsttherapie</li> <li> Wir tauchen ein in die Welt von Farben, Formen, Tönen und Klängen.</li> <li> Naturtherapeut. Übungen für Kinder</li> </ul>	<ul style="list-style-type: none"> <li> Die Botschaften der Kinderseele erhalten mit kreativen Ausdrucksweisen eine besondere Tiefe.</li> <li> Einblicke in die psychologische Betrachtungsweise von Bildern und kreativen Arbeiten.</li> </ul>
Dauer: 2 Tage	

Modul 15 – EntdeckungsRaum Zu den bisher erlernten Themen	
<ul style="list-style-type: none"> <li> Ein Werkstatt-Tag für gemeinsames, offenes Lernen zu vorgegeben Themen.</li> </ul>	<ul style="list-style-type: none"> <li> Selbstorganisiertes Lernen in der Gruppe</li> </ul>
Dauer: 1 Tag	



„Ziel der herzbasierten Pädagogik ist es, jedes Kind individuell in einer liebevollen und wertfreien Atmosphäre zu begleiten und jedes Kind als gestärkte und selbstbewusste Persönlichkeit auf den eigenen Weg vorzubereiten.“



## 3. Semester

Modul 16 – VertiefungsRaum Arbeit mit Ritualen, Reflexionstag	
<ul style="list-style-type: none"> <li>Wir reflektieren an diesem Tag die gemeinsame Reise des Lehrgangs.</li> </ul>	<ul style="list-style-type: none"> <li>Rituale und Einblicke in Jahreskreisfeste runden diesen Vertiefungstag ab.</li> <li>Einzel- und Gruppenselbsterfahrung</li> </ul>
Dauer: 1 Tag	

Modul 17 – VertiefungsRaum Von der Weisheit der Märchen – Heilwege mit Märchen	
<ul style="list-style-type: none"> <li>Durch Märchen und Geschichten können Kinder und Erwachsene in eine Welt eintauchen, wo alles erlaubt und möglich ist.</li> <li>Mit Märchen können Werte wie Mut, Einzigartigkeit, Kostbarkeit, Wertschätzung und Achtsamkeit vermittelt werden.</li> <li>Die Stärkung der Persönlichkeit wird dadurch gefördert.</li> <li>Märchenaufstellung</li> </ul>	<ul style="list-style-type: none"> <li>Wir beschäftigen uns in diesem VertiefungsRaum mit verschiedenen Märchen und Rollen.</li> <li>Zudem verknüpfen wir die Theorien der Märchenarbeit mit Persönlichkeitsbildung und den Archetypen nach C. G. Jung.</li> <li>Die Märchen sind die Sprache der Seele.</li> <li>Wir lauschen an diesem Tag unserer Seele und unserem Lebensmärchen.</li> </ul>
Dauer: 1 Tag	

Modul 12 – Blockseminar Grundlagen Psychosomatik, Energiearbeit, Neurowissenschaft	
<ul style="list-style-type: none"> <li>Grundlagen der Psychosomatik: Die Sprache des Körpers</li> <li>Mit meinen Ohren höre ich manches, mit meinen Händen spüre ich vieles, mit meinem Herzen aber verstehe ich alles</li> <li>Stilles Gewahrsein in mir</li> <li>Alchemie der Stille</li> </ul>	<ul style="list-style-type: none"> <li>Einblicke in die Neurowissenschaft</li> <li>Quantenphysik, Thetahealing</li> <li>Praxiserfahrung und Übungen</li> <li>Heilwege mit Märchen, Teil 2</li> <li>Archetypen unserer Seele</li> <li>Aufstellungsarbeit</li> </ul>
Dauer: 2 Tage	

Modul 14 – VertiefungsRaum Zu den Themen Pädagogik, Didaktik, psychosoziale Kompetenzen	
<ul style="list-style-type: none"> <li>Wir reflektieren an diesem Tag die bereits erlernten Inhalte.</li> </ul>	<ul style="list-style-type: none"> <li>Einzel- und Gruppenselbsterfahrung</li> </ul>
Dauer: 1 Tag	







Modul 15 – Aufstellungsseminar „Dem Leben auf der Spur sein“	
<ul style="list-style-type: none"> <li>🌿 Einzelaufstellungen für jeden Teilnehmer</li> <li>🌿 Einkehr, Innehalten, Rückschau, Der Blick nach Vorne</li> </ul>	<ul style="list-style-type: none"> <li>🌿 „Dem Leben auf der Spur bleiben...“ Wir reflektieren bei diesem Aufstellungsseminar den eigenen, persönlichen Weg des Lehrgangs und unser Wachsen von innen nach außen.</li> </ul>
Dauer: 2 Tage	

Modul 16 – EntdeckungsRaum Zu den bisher erlernten Themen	
<ul style="list-style-type: none"> <li>🌿 Ein Werkstatt-Tag für gemeinsames, offenes Lernen zu vorgegeben Themen.</li> </ul>	<ul style="list-style-type: none"> <li>🌿 Selbstorganisiertes Lernen in der Gruppe</li> </ul>
Dauer: 1 Tag	

Modul 21 – VertiefungsRaum Reflexionstag, Innehalten, Rückschau, neue Horizonte	
<ul style="list-style-type: none"> <li>🌿 Wir reflektieren an diesem Tag mit allen Referenten die gemeinsame Reise des Lehrgangs.</li> </ul>	<ul style="list-style-type: none"> <li>🌿 Einzel- und Gruppenselbsterfahrung</li> </ul>
Dauer: 1 Tag	

Modul 17 – Blockseminar Abschluss, Diplomarbeiten	
<ul style="list-style-type: none"> <li>🌿 Präsentation der Diplomarbeiten</li> <li>🌿 Abschlussarbeiten</li> <li>🌿 Zertifizierung</li> <li>🌿 Diplomvergabe</li> </ul>	<ul style="list-style-type: none"> <li>🌿 Der Kreis schließt sich: Abschluss-Aufstellung</li> </ul>
Dauer: 3 Tage	



*„Die größte Offenbarung ist die Stille.“*

Laotse



## Lehrgangsbeschreibung Dipl. Berater für Herzbasierte Pädagogik



Das generelle Anliegen der **herzbasierten Pädagogik und ganzheitlichen Potentialentfaltung** ist es, Erwachsene sowie Kinder und Jugendliche darin zu unterstützen, ihr Leben selbst in die Hand zu nehmen und dieses mit innerer Zustimmung zu führen.

Unser Diplomlehrgang zielt auf starke, motivierte Kinder und authentische Erwachsene. Konkret beschäftigt sich herzbasierte Pädagogik und ganzheitliche Potentialentfaltung mit der Frage, in welcher Form Entfaltung und Bildung zu einem erfüllten Leben beitragen und wie Kinder und Jugendliche in ihrer Selbstbestimmung gefördert werden können.

Die Herzbasierte Pädagogik und ganzheitliche Potentialentfaltung stärkt Kinder und Jugendliche in ihrem **Vertrauen zu sich selbst** und unterstützt damit ihre Persönlichkeitsentwicklung. Sie hilft Kindern und Jugendlichen, sich und ihr Leben selbst in die Hand zu nehmen und ihr **Leben mit innerer Zustimmung zu führen**, also ein für sie als sinnvoll erlebtes Leben zu gestalten.


### Ausbildungsziele

Im Wesentlichen geht es in diesem Diplomlehrgang vor allem darum: **Mit seinem eigenen inneren Wesen dem inneren Wesen des Kindes zu begegnen**, seinen innersten Kern zu berühren und es **in einem tiefen Sinne zu verstehen**. Aus dieser Beziehung, Begegnung und tiefem Verstehen heraus können Kinder authentisch und wegweisend begleitet werden.

Vermittelt werden pädagogische, psychologische, und ganzheitliche Grundkompetenzen, Märchenarbeit, Aspekte aus der Kinesiologie, Psychosomatik, dem Mental- und Lerncoaching, ebenso wie kreativer, abwechslungsreicher Freizeitaktivitäten für Drinnen und Draußen.

### Besonderer Wert wird auf den ganzheitlichen Bereich gelegt.

Hier gibt es wichtige und interessante Tools wie z. B. Arbeit mit Symbolen, Archetypen, Quantenphysik, Thetahealing, kunsttherapeutische Elemente und vieles mehr.



*„Nicht was du bist  
ist wichtig,  
sondern  
wie du bist  
macht dich so wertvoll.“*



## Aufbau, Organisation und Didaktik Dipl. Berater für Herzbasierte Pädagogik

Lausche

fühle

atme

jetzt

Im **Diplomlehrgang „Dipl. Berater für Herzbasierte Pädagogik“** eignen Sie sich fachdidaktische Kenntnisse, Fähigkeiten und Fertigkeiten an, die für eine pädagogische Tätigkeit an Einrichtungen im Gesundheits- sowie Bildungsbereich geeignet sind.

Nach Absolvierung aller Blockseminare, Entdeckungs- und Vertiefungstage sowie der schriftlichen Abschlussarbeit wird das Diplom für **„Dipl. Berater für Herzbasierte Pädagogik“** ausgestellt.

Es finden abwechslungsweise **Blockseminare**, **Entdeckungstage** sowie **Vertiefungstage** statt, sodass monatlich ein Termin stattfindet.

Die **Blockseminare** sind durch hoch qualifizierte DozentInnen begleitete Seminare, die berufsbegleitend stattfinden.

### EntdeckungsRaum

Der EntdeckungsRaum ist Bestandteil unseres zeitgemäßen und modernen pädagogischen Konzepts. Es ist ein Entdeckungs- und ErfahrungsRaum, der von den TeilnehmerInnen selbst organisiert wird und eine gezielte, selbständige Auseinandersetzung mit relevanten Themen ermöglicht. Die Selbsterfahrung ist eng mit den Lehrinhalten der Seminare verwoben. Die Erfüllung der Entdeckungstage zum vorgegeben Zeitpunkt gewährleistet den optimalen Lernerfolg während des Lehrgangs. Die vollständige Abgabe aller Entdeckungstage ist Voraussetzung für den Antrag zur Diplom- und Abschlussprüfung.

### VertiefungsRaum

Die Vertiefungstage sind von den Referenten begleitete Tage, die in der Gruppe stattfinden. An diesen Tagen widmen wir uns vertiefend den Erfahrungen und Entdeckungen, die wir in den Seminaren sowie in der Selbsterfahrung gemacht haben.

*Der Lehrgang ist eine  
Einladung zu Tiefe  
und Nachhaltigkeit.*





Richtungsweisend in der herzbasierten Pädagogik und ganzheitlichen Potentialentfaltung ist die **Stärkung der personalen Fähigkeiten**, wie annehmen und aushalten, sich zuwenden und in Beziehung sein können, mit den eigenen Gefühlen umgehen, trauern und sich abgrenzen, sich selbst annehmen können und schließlich in Übereinstimmung mit sich selbst und der Welt leben zu können. Auch die Entwicklung der **emotionalen Fähigkeiten** steht im Mittelpunkt: In sich hinein spüren, mit sich selbst im Einklang sein, Verantwortung für sich selbst übernehmen, dem Anderen begegnen und in einem dialogischen Austausch mit der Welt sein zu können.

Im Wesentlichen geht es vor allem darum: **Mit seinem eigenen inneren Wesen dem inneren Wesen des Kindes zu begegnen**, seinen innersten Kern zu berühren und es **in einem tiefen Sinne zu verstehen**. Aus dieser Beziehung, Begegnung und tiefem Verstehen heraus können Kinder authentisch und wegweisend begleitet werden.

*Die Zeit, die du  
für deine Rose  
gegeben hast, sie  
macht deine Rose  
so wichtig.*

Antoine de Saint-Exupéry  
aus »Der kleine Prinz«



Je mehr Erwachsene bei sich selbst sind und bei dem, was ihnen **wichtig und richtig** erscheint, desto besser können sie andere darin begleiten. **Sich mit Entfaltung auseinanderzusetzen bedeutet, sich mit sich selbst auseinander zu setzen.**

Authentische Erwachsene geben **Halt, Schutz** und **Raum** und erschaffen damit ein **Grundvertrauen** des Kindes in die Welt.

Und in dieser Beziehung wächst zudem das Gefühl, dass das **Leben wertvoll** ist. Weil es so vieles Schöne darin gibt, ist es wert, gelebt zu werden und von jedem Einzelnen gestaltet zu werden. Es gibt so viele Dinge im Leben, die uns berühren, ansprechen und anziehen. In der Herzbasierten Pädagogik und ganzheitlichen Potentialentfaltung werden diese Dinge, die in uns Resonanz auslösen als **personale Werte** bezeichnet. Sie machen unser Leben reich.

Wenn Kinder darüber hinaus in ihrer Person **geachtet** werden, wenn Erwachsene ihrer Person **gerecht** werden und die Kinder **in ihrer Person als Wert schätzen** (nicht in ihren vielleicht herausfordernden Verhaltensweisen), entsteht **Selbstwert**. **In der Achtsamkeit dem Kind gegenüber finden wir die Person**. Wenn wir allerdings Kinder (immer) anders haben wollen, als sie sind, erreichen wir sie nicht (mehr). Der Selbstwert wird dadurch vertieft, dass Kinder ihre personalen Werte umsetzen. Die Freude daran, der sich zeigende Erfolg stärkt ihre Selbstachtung.

"Mama, was wünschst Du dir am allerallermeisten von allem?" "Zwei ganz brave und liebe Mädchen", sagt Mama.  
Da werden Meditas Augen ganz blank und ihre Stimme zittert ein wenig.  
"Und wo sollen Lisabet und ich dann hin?"



Astrid Lindgren - "Medita"



## Perspektiven und vertiefende Möglichkeiten Dipl. Berater für Herzbasierte Pädagogik

Folgende Diplomlehrgänge können im Anschluss an den Basislehrgang absolviert werden.

Dauer der vertiefenden Lehrgänge:  
2 Semester

Nach dem Basislehrgang besteht die Möglichkeit, sich **vertiefenden und individuellen Spezialgebieten** zu widmen, um weitere Qualifikationen zu erreichen.

**Eine innere und äußere Reise.**

Es entsteht ein **Forschung- und EntdeckungsRaum**, in dem wir gemeinsam Veränderungsprozesse studieren und die TeilnehmerInnen **eigene Entwicklungsmöglichkeiten und Potentialentfaltung** erfahren.

Persönlich ebenso wie beruflich.

Dipl.  
Lebens- und  
Begegnungcoach

Dipl.  
Berater für  
Hochsensibilität

Dipl.  
Neuromentaltrainer

Dipl.  
Gesundheitspädagogin  
für Naturheilkunde

Diplom Lehrgang  
Intuitive  
Energiearbeit/  
Stilles Gewahrsein  
in mir

Dipl. Ganzheitlicher  
Kreativtrainer



### Die Vielfalt an Methoden erfahren, und dabei neue Impulse für die persönliche und berufliche Entfaltung entdecken

Das Besondere und Einzigartige an dieser Aus- und Weiterbildung ist die Verbindung von Tradition und zeitnaher Wissenschaft.

*Ganzheitlichkeit*

*Ganz Sein*

Die Aus- und Weiterbildung zum **Dipl. Berater für herzbasierte Pädagogik** facettenreich aufgebaut, da neben klassischen Lerneinheiten z. B. mit Impulsgesprächen, Workshops, praktischen Umsetzungsmöglichkeiten, Fallbesprechungen, selbstorganisiertem Lernen und genügend Zeit und Raum für Reflexion und Selbsterfahrung gearbeitet wird.

Durch den eigenen Entwicklungsprozess ist es ein tiefer Verinnerlichungsprozess, verbunden mit theoretischem Lernen. Die Aus- und Weiterbildung besteht neben Theorie aus vielen praktischen Erfahrungen mit schnell umsetzbaren Tools und Methoden.

Wir arbeiten auf der Grundlage der klientenzentrierten Gesprächsführung mit systemischem Hintergrund. Die Richtung unseres Tuns orientiert sich am lösungsorientierten Ansatz der Tiefenpsychologie nach C. G. Jung.

**Wir arbeiten nachhaltig an neuen Bildungswegen und zeitnahen Berufsbildern mit den vorhandenen Ressourcen.**

Ein weiterer wichtiger Bestandteil ist die Arbeit mit inneren und äußeren Bildern durch Visualisierungen, Arbeit mit verschiedensten kreativen Ausdrucksweisen und Möglichkeiten. Den Ursprung dieser methodischen Sichtweise finden wir im katathymen Bilderleben.

Kinesiologie, Meditation und Achtsamkeitslehre geben der Ausbildung den ruhenden Pol.

Aufstellungsarbeiten begleiten uns achtsam und wertschätzend während der gesamten Ausbildung und laden uns neben dem Erlernen von fachlichen Kompetenzen gleichzeitig ein, uns selbst in der Tiefe unseres Seins zu begegnen.

Die Märchenarbeit rundet die Module auf wundersame Art und Weise ab und schenkt der Ausbildung einen besonderen Zauber.



## Organisatorisches und Rahmenbedingungen

### Abschlussarbeiten

Um das Diplom zu erreichen sind folgende Voraussetzungen zu erfüllen:

- Teilnahme an allen Blockseminaren
- Teilnahme an allen Vertiefungstagen
- Teilnahme an allen Entdeckungstagen
- Seminartagebuch
- Präsentation der Diplomarbeit bzw. des Themas beim Abschlusseminar
- Diplomarbeit im Umfang von 30 – 50 Seiten
- Praktische Tätigkeit (Umfang 60 LE, davon 20 LE Peergroup)

Wir gewährleisten eine durchgehende und persönliche Begleitung und Beratung der TeilnehmerInnen während dem gesamten Lehrgang.

### Diplomarbeit

Die Diplomarbeit ist ein wertvolles und individuelles Schriftstück, welches 30 – 50 Seiten umfasst. Das Thema kann sowohl rein theoretischer Natur sein, als auch praktische Fallbeispiele beinhalten.

Die Diplomarbeit dient auch zur Reflexion des Erlernten. Ein vorgegebener Leitfaden sowie die fachliche Begleitung der ReferentInnen führen durch die Gestaltung und Aufbau der Arbeit.

### Seminartagebuch

Das Seminartagebuch begleitet die TeilnehmerInnen kontinuierlich durch den Lehrgang und soll ihre persönliche Lernprozessentwicklung dokumentieren.

### Seminarunterlagen

Die TeilnehmerInnen erhalten bei allen Modulen Skripten, anhand derer sie die Inhalte wiederholen können und bleibendes Wissen aus dem Lehrgang mitnehmen.

### Förderungen von Bund und Ländern

Aus- und Weiterbildungen stehen hoch im Kurs und werden tlw. finanziell unterstützt. Die für die jeweilige Situation passende Förderung zu finden, bietet eine wegweisende Möglichkeit, um nachhaltige Bildung in Anspruch zu nehmen. Diese folgenden allgemeinen Informationen bieten eine gute Abfragemöglichkeit und Übersicht, welche Förderungen für Sie in Frage kommt. Die Angaben sind jedoch ohne Gewähr und müssen jeweils mit den individuellen Ausgangssituationen betrachtet werden.

- **Zur Seite Allgemeine Kursförderungen:** <https://www.bmbwf.gv.at/>
- **Zur Seite Bildungsförderungen in Österreich:** <https://bildungsfoerderung.bic.at/>

Darüber hinaus stehen Förderungen und andere Maßnahmen durch unterschiedliche Stellen zur Verfügung bereit. Links finden Sie auf unserer homepage [www.anjadreier.at](http://www.anjadreier.at)

Die meisten unserer Lehrgänge sind für sich alleine, aber jedenfalls in Kombination mit zusätzlichen und ergänzenden Lehrgängen der Akademie WeitBlick für die Förderungen geeignet. In einem persönlichen Beratungsgespräch klären wir mit ihnen gerne Ihre individuellen Möglichkeiten ab.





## Umfang. Kosten. Leistung. Berufsberechtigung.

Der Lehrgang besteht aus drei Semestern. Die Seminare können nach Absprache auch einzeln besucht werden.

### Die Leistungen für den Lehrgang enthalten:

- Startseminar mit 2 Seminartagen
- 8 Blockseminare, 19 Seminartage
- 1 Aufstellungsseminar mit individuellen Aufstellungen, 2 Tage
- Abschlusssseminar, 3 Tage
- 9 Vertiefungstage
- 3 Entdeckungstage
- Aufstellungsarbeit während dem gesamten Lehrgang
- Individuell abgestimmte Einzel- und Gruppenselbsterfahrung
- Skripten zu den einzelnen Modulen
- Literaturhinweise

Zusätzliche Einzel- und Gruppenselbsterfahrung kann in optional buchbaren Seminaren absolviert werden, falls ein reglementiertes Gewerbe angestrebt wird.

### Seminarkosten für den Lehrgang inkl. Skripten

+ ggf. Materialkosten

**Monatlich:** € 230

**Pro Semester:** € 1.320

**Gesamter Lehrgang:** € 3.888 (Dauer 3 Semester)

**Ausgleich für einzelne Seminare:** € 320

Die Bezahlung der einzelnen Module und Seminare kann in Teilbeträgen erfolgen.

Bei einmaliger Bezahlung gewähren wir einen Rabatt von 5 %.

### Zugangsvoraussetzungen

Im Zuge der europäischen Bildungsreformen werden für viele Berufe im sozialen, pädagogischen und beratenden Kontext zunehmend Hochschulabschlüsse gefordert. Diesem Trend wollen wir entgegenwirken und bieten auch Nichtakademikern fundierte Aus- und Weiterbildungen an.

Der Lehrgang berechtigt eine freie gewerbliche Tätigkeit in den Bereichen Beratung & Coaching, Energetik, Achtsamkeitslehre.



### Internationale Anerkennung

Der **Diplom Lehrgang „Dipl. Berater für Herzbasierte Pädagogik“** entspricht **38 ECTS Punkten**.

Die ECTS Punkte sorgen für eine Transparenz und Vergleichbarkeit von erbrachten Studienleistungen, die internationale Gültigkeit nachweisen. Die ECTS Punkte ergeben sich aus dem geschätzten Arbeitspensum, die durchschnittlich für die Absolvierung einzelner Lehrveranstaltungen, Module, Seminare usw. nachgewiesen werden.





### Mag. Dr. Anja Dreier

Leitung, Gründerin der Akademie WeitBlick,  
Lehrende in allen Lehrgängen und Seminaren

Psychologin, Psychotherapeutin, Pädagogin, zertifizierte  
Aufstellungsleiterin, Kunsttherapeutin, Märchentherapeutin,  
Naturheiltherapeutin, Komplementärmedizinerin, Master Coach,  
Lehrbeauftragte und Dozentin bei verschiedensten Institutionen  
und Hochschulen im In- und Ausland, Autorin.



Seit 2002 in eigener Praxis tätig. Fachturnus Kinder- und Jugendpsychotherapie, Paartherapie,  
Familientherapie, Coaching, Supervision, Psychosomatik, Traumatherapie, Psychoonkologie.  
Gründung von pädagogischen und therapeutischen Einrichtungen  
([www.bildungsraumentfaltung.at](http://www.bildungsraumentfaltung.at)).

#### Kontakt:

Beratungspraxis Crea-Tiefe & Praxis AnamCara  
Stallehr 53, 6700 Bludenz//Bahnhofstr. 10, 6710 Nenzing//[kunst.kompass@utanet.at](mailto:kunst.kompass@utanet.at)// 0664 5247  
[www.anjadreier.at](http://www.anjadreier.at)//[www.anamcara-seelenzeit.at](http://www.anamcara-seelenzeit.at)

### Sylvia Burtscher

Referentin für den Fachbereich „Naturtherapie“, Co Leitung Aufstellungsarbeit & Protagonistin bei  
den Einzelaufstellungen, Begleitung & Assistenz bei den Seminaren und Lehrgängen.

Dipl. Lebens- und Sozialberaterin, Naturtherapeutin (Exist), Existentialpsychologische Therapeutin,  
Thetahealing.

Seit 2007 Assistenz und Protagonistin bei Aufstellungen. Expertin bei individuellen  
Aufstellungen/Einzelaufstellungen. Langjährige Begleitung von Menschen mit psychischen  
Erkrankungen IfS (Vlbg.), therapeutische Mitarbeit im BildungsRaum Entfaltung, Nenzing.  
Therapeutisches Arbeiten mit einer Isländer Stute.

#### Kontakt:

Praxis SpürRaum Burtscher Sylvia//Am Feuergraben 5,  
A-6850 Dornbirn//0650 2812223//[sylviaburtscher@gmx.at](mailto:sylviaburtscher@gmx.at)



### Margit Hinterreiter

Referentin für den Fachbereich „Psychosoziale Kompetenzen,  
Coaching, Beratung, Kommunikation, Pädagogik“

WBA zertifizierte Erwachsenenbildnerin, akadem. Mentalcoach,  
DVNLPaed Lerncoach und NLPaed Trainerin für Gruppen,  
dipl. Lebens- und Sozialberaterin, Suggestopädin, Klangmassage nach  
Peter Hess, Clini Clown, atemrhythmisch fundierte Heilpädagogin,  
Ganzheitspädagogin



Mental- und Lerncoaching mit Einzelpersonen, Leitung diverser Kurse  
In Erwachsenenbildungsstätten im In- und Ausland, Dozentin an Hochschulen und berufsbildenden  
Institutionen, Gruppen-Workshops, in Firmen und Vereinen

#### Kontakt:

[www.deinmentalcoach.net](http://www.deinmentalcoach.net)//Lehrer-Frick-STraße, 19, 6805  
Gisingen//0650/3301129//[mh@deinmentalcoach.net](mailto:mh@deinmentalcoach.net)



### **Mag. Karin Mattivi**

Referentin für den Fachbereich „Naturheilkunde und Pflanzenkunde“

„Sportwissenschaftlerin mit Schwerpunkt Prävention/Rekreation,  
gepr. Heilmasseurin, Simply Strong Supervisorin

Personalcoach, Trainerin für Gruppen und Vereine, Referentin und  
Workshopleiterin für verschiedene Themen der Gesundheitsförderung,  
Vortragende auf der Pädagogischen Hochschule Vorarlberg,  
Projektleiterin für BGM, Betriebliche Gesundheitsförderung



#### **Kontakt:**

[www.fitnessundcoaching.eu](http://www.fitnessundcoaching.eu), Schwarzen 906 b, 6861 Alberschwende, Tel. +43 650 2110667,  
[karin.mattivi@fitnessundcoaching.eu](mailto:karin.mattivi@fitnessundcoaching.eu)

### **Petra Wirmsperger**

Referentin für den Fachbereich „Kinesiologie, Entspannung  
und Meditation“

Selbständige Therapeutin für Kinesiologie, Naturheilkunde und  
Craniosakral-Therapie, sowie diplomierte Trainerin für Meditation  
und Körperbewusstsein.

In ihrer Praxis in Liechtenstein bietet sie Behandlungen, Workshops  
und Meditationskurse an. Beschäftigt als Dozentin bei verschiedenen  
Institutionen der Erwachsenenbildung in der Schweiz und in Österreich.  
Mitwirkung im Bildungsraum Entfaltung in Nenzing.



#### **Kontakt:**

+423-3738032 oder [info@petra-wirmsperger.li](mailto:info@petra-wirmsperger.li)//Balischgquadstrasse 9, LI-9497 Triesenberg



## Ein Ort des Verweilens. Eine Villa mit Charme und ZeitGeist.

Die Seminare finden im *BildungsRaum Entfaltung – „d Villa“*, in Nenzing statt.

Wir laden Sie ein, neues Wissen und neue Erfahrungen zu erwerben, individuelle Fähigkeiten zu entwickeln und zu vertiefen, traditionelle Blickwinkel zu erweitern sowie bereichernde Begegnungen in unserer wunderschönen Villa zu genießen!

Freuen Sie sich auf die umfangreichen und wissenschaftlich breit gefächerten Angebote, wo kompetent und nachhaltig **ganzheitlich systemisch integrative Arbeit**, **individuelle Pädagogik** sowie **neurowissenschaftliche Potentialentfaltung** vermittelt wird.

Freuen Sie sich nun auf Neues und Bewährtes aus der **Akademie WeitBlick**.



© Inhalt der Broschüre sowie das Curriculum sind geistiges Eigentum der Akademie WeitBlick, Mag. Dr. Anja Dreier, [www.anjadreier.at](http://www.anjadreier.at)

### Mitgliedschaften & Kooperationen



Öfs – Österreichisches  
forum Systemaufstellungen  
[www.oefas.at](http://www.oefas.at)

VLP – VlbG. Landesdachverband  
für Psychotherapie  
[www.vlp.or.at](http://www.vlp.or.at)

Österreichischer  
Bundesverband für  
Psychotherapie  
[www.psychotherapie.at](http://www.psychotherapie.at)

BildungsRaum Entfaltung  
Haus der Begegnung  
[www.bildungsraumentfaltung.at](http://www.bildungsraumentfaltung.at)

Kinderhilfswerk Linz  
Gemeinsam mehr bewirken  
[www.kinderhilfswerk.at](http://www.kinderhilfswerk.at)

Offizielles Mitglied der Akademie  
für neurowissenschaftliches  
Bildungsmanagement



AFNB GmbH - Ein Unternehmen der TS Holding GmbH mit Sitz in Köln



Mitglied des  
**Öfs** | Österreichisches  
forum  
Systemaufstellungen



Kontakt und Anmeldung:  
Akademie WeitBlick

Mag. Dr. Anja Dreier

A-6700 Bludenz//Stallehr 53  
A-6710 Nenzing//Bahnhofstr. 10

0043 664 2005247  
kunst.kompass@utanet.at

[www.anjadreier.at](http://www.anjadreier.at)  
[www.anamcara-seelenzeit.at](http://www.anamcara-seelenzeit.at)