



Dipl. Gesundheitspädagoge für Naturheilkunde

Diplomlehrgang für einen
innovativen Beruf mit Zukunft



Weiter Blick. Klarer Geist. Erfülltes Herz.



AKADEMIE

WeitBlick

Bildung inmitten von Leben

Weiter Blick. Klarer Geist. Erfülltes Herz.

Die Akademie WeitBlick bietet zukunftsorientierte Ausbildungen als individuelle Bildungswege.

„Bildung inmitten von Leben“ – unter diesem Motto bietet die Akademie WeitBlick vielfältige Seminare, Lehrgänge, Aus- und Weiterbildungen an. Die Akademie WeitBlick begleitet Menschen auf ihrem Weg zu mehr Entfaltung ihrer persönlichen und beruflichen Potentiale und versteht Bildung als lebenslangen Prozess des Lernens, der Entwicklung und der Begeisterung.

Neben den selbsterfahrungsorientierten Inhalten qualifiziert die Akademie WeitBlick ihre TeilnehmerInnen auf ganzheitliche Weise in den Fachgebieten systemisch integrativer Arbeit, individuelle Pädagogik, ganzheitliche Arbeitsweisen sowie neurowissenschaftlicher Potentialentfaltung. Im Mittelpunkt steht dabei stets die seelische und körperliche Gesundheit des Menschen.

Die Akademie WeitBlick ermöglicht sowohl verschiedensten Berufsgruppen aus Therapie, Pädagogik, Medizin und dem Sozialbereich eine umfangreiche, individuelle und von langjähriger Erfahrung geprägte Methodik. Gleichzeitig richtet sich die Akademie WeitBlick an Personen, die unsere Angebote für das eigene Wohlbefinden und für den persönlichen und familiären Bedarf einsetzen.

Mit zukunftsorientierten Ansätzen und österreichweit einzigartigen Aus- und Weiterbildungen steht die Akademie WeitBlick für Authentizität, Originalität und Pioniergeist.

Eine sich stetig verändernde Welt braucht die Besinnung auf echte Werte. Aus dieser Erfahrung haben wir unsere Lehrgänge eigens für Sie entwickelt. Ihre Potentialentfaltung, Ihre Individualität und die Vermittlung von qualitativ hochwertigem Fachwissen stehen dabei im Mittelpunkt.

Wir vermitteln mehr als nur zeitaktuelles Wissen – es ist die Begeisterung für Neuentwicklung und neue Horizonte. Das zeichnet uns aus und macht uns einzigartig. Wir begegnen unseren TeilnehmerInnen in all ihren Bedürfnissen und setzen diese nach besten Möglichkeiten solide um. So entsteht ein individueller Bildungsweg, der sich ganz nach Ihren Wünschen und Vorstellungen orientiert und eine Ausbildung nach Maß garantiert.

Gestalten Sie mit uns Ihre Zukunft neu. Wir freuen uns auf den gemeinsamen Weg mit Ihnen.

Weiter Blick. Klarer Geist. Erfülltes Herz.



Über die Brücke gehen kann heißen...

- eine Grenze überwinden
- sich einer Herausforderung stellen
- mit jemand in Beziehung treten
- sich für andere Sichtweisen öffnen
- seinen Weg suchen und (wieder) finden
- neue Kompetenzen erwerben



Bei diesen Schritten begleitet Sie die *Akademie WeitBlick* gerne.
Persönlich. Individuell. Fachlich. Kompetent. Nachhaltig. Mit langjähriger Erfahrung.

Lernen und begegnen Sie mit uns neuen Sichtweisen & Perspektiven für Ihre Lebensgestaltung oder Ihre berufliche Tätigkeit. Bleiben Sie am Puls der Zeit.

Die *Akademie WeitBlick* zeigt Ihnen Weitsicht auf dem Weg zu einem neuen Bewusstsein, neuen Formen der Begegnung und auf der Reise zu sich selbst.

Österreichweit einzigartiger
Diplom Lehrgang. Klar strukturiert
und aufbauende Module.
Ganzheitlicher Ansatz.

**Dipl. Gesundheitspädagoge
für Naturheilkunde
Dauer 3 Semester**

Ein Beruf mit Zukunft.

Mit einem breiten Methodenrepertoire und
langjähriger Erfahrung bieten wir Ihnen
nachhaltige

**Angebote und Möglichkeiten für persönliche und
berufliche Veränderung**

mit der Aus- und Weiterbildung für

**Dipl. Gesundheitspädagogik für
Naturheilkunde**

sowie erweiternder Möglichkeit für vertiefende
Aufbaulehrgänge im Bereich Coaching,
Neuromentaltraining, intuitiver Energiearbeit
und Kunsttherapie.

**Seelische und körperliche Gesundheit sind für uns
eine Einheit und stehen in diesem
nachhaltigen Lehrgang im Mittelpunkt.**

*„Deine Visionen werden
nur klar werden,
wenn du in dein eigenes
Herz schaust.“*

*Wer außerhalb schaut, träumt.
Wer im Inneren schaut, erwacht.“*



Ausbildung zum Dipl. Gesundheitspädagoge für Naturheilkunde

Schau mit neuen Augen.
Lebe im Wandel ohne stehen zu bleiben.
Öffne dich für ein neues Bewusstsein.
Entzünde dein inneres Licht.
Entdecke die Weisheit der großen Lehren.
Verweile in der Gegenwart.
Finde eine andere Perspektive.
Höre auf dein Herz.
Lebe die Weisheit,
die in der Stille deines
Herzens geboren wird.



Spürst du, dass es Zeit ist neue Wege zu gehen?
Willst du dich persönlich weiterentwickeln und verändern?
Möchtest du Mitmenschen in Zeiten wie diesen, hilfreich sein?
Möchtest du einen Beruf leben, der sich nicht nach Arbeit anfühlt?
Dürfen wir dich dafür unterstützen und begleiten?

Unser Diplomlehrgang in ganzheitlicher Naturheilkunde, verbunden mit Gesundheit, Coaching, Psychologie und Achtsamkeit ist eine nachhaltige und einzigartige persönliche und berufliche Qualifikation und bietet einen unentbehrlichen Selbsterfahrungsprozess.

Wir gehen hier sowohl in die Vielfalt der Übungspraktiken, als auch in die Tiefe der Erfahrungsmöglichkeiten.

Am Ende des Lehrgangs wirst du mehr für dich entdeckt und getan haben, als es zu Beginn dieser Reise von innen nach außen den Anschein hat. Wir gewährleisten und stehen für eine Ausbildung von Herz-zu-Herz sowie für die Qualifikation für einen ganzheitlich heilsamen Beruf, mit dem du dich persönlich und beruflich entfaltest.



Dem Einzigartigen Raum zur Entfaltung geben.



Mehr als nur eine Ausbildung. Hier verändert sich nachhaltig Wahrnehmen, Erleben, Denken und Handeln!

Das erwartet dich...

- ✓ Ein Lehrgang, der die Tiefe des Lebens und wissenschaftliche Ansätze verbinden.
- ✓ Übungen aus der Praxis, Selbstreflexion, Selbsterfahrung und praxisbezogene Didaktik.
- ✓ Lernen und begegnen Sie neuen Sichtweisen, unentdeckten Perspektiven & klaren Horizonten für Ihre Lebensgestaltung oder Ihre berufliche Tätigkeit.
- ✓ Optimales Preis-Leistungsverhältnis. Familiäre Gruppen und einladende Räumlichkeiten im Bildungsraum Entfaltung, einer Villa mit stilvollem Ambiente und Charme.
- ✓ Dozententeam mit Expertenwissen und echter Erfahrungsweisheit.
- ✓ Unsere Bildungsangebote qualifizieren auf ganzheitliche Weise. Die Orientierung an modernen Leitlinien und menschlichen Werten bilden die Grundlage unserer Lehrgänge.

Wir vermitteln mehr als nur zeitaktuelles Wissen – es ist eine **Einladung zu Tiefe und Nachhaltigkeit**. Beruflich ebenso wie persönlich. Es ist eine innere und äußere Reise.

Wandlungsprozesse

Das zeichnet uns aus und macht uns einzigartig. Wir begegnen unseren TeilnehmerInnen in all Ihren Bedürfnissen und setzen diese nach besten Möglichkeiten solide um.

So entsteht ein **individueller Bildungsweg**, der sich ganz nach Ihren Wünschen und Vorstellungen orientiert und eine **Ausbildung nach Maß** garantiert.

Methodenvielfalt

Unsere Lehrgänge bieten eine ausgewogene **Kombination und Methodenvielfalt aus Wissenschaft, fachlicher Kompetenz und langjährigem Praxiswissen**. Wir arbeiten praxisnah und individuell – angepasst an den Zeitgeist der Wissenschaft und die Bedürfnisse der TeilnehmerInnen.

PotentialEntfaltung

Gestalte mit uns deine Zukunft neu. Wir freuen uns auf den gemeinsamen Weg mit dir!



Alles Lehren ist ein Offenbaren und Erblühen lassen.

42 Ausbildungstage

Startseminar
Do und Freitag

9 Blockseminare
jeweils von Do bis Sa

8 VertiefungsTage
Do, Fr, oder Sa

3 Entdeckungstage
jeweils Samstag

Aufstellungsseminar
Do und Freitag

1.144 Lehreinheiten

3 Semester, davon
312 LE Präsenzunterricht vor Ort
96 LE Vertiefungsraum vor Ort
36 LE Entdeckungsraum
24 LE Aufstellungsseminar mit
individuellen Aufstellungen vor Ort
366 LE Selbststudium
250 LE Diplomarbeit
60 LE Praktische Umsetzung

Einzigartige Leistungen inkludiert

Aufstellungsarbeit
Gruppenselbsterfahrung
Einzelselbsterfahrung

Skripten zu jedem Seminar
Begleitete Diplomarbeit

Entspricht 39 ECTS Punkten

**Über 20 Jahre Kompetenz
der LehrerInnen und DozentInnen**

Das Lehrerteam

Sie sind Experten in ihrem Bereich.
Ihr Unterrichtsstil ist entspannt, individuell an die
Bedürfnisse der TeilnehmerInnen angepasst
und praxisorientiert. Umfangreiches Wissen
geben sie mit Begeisterung und
Authentizität weiter.



Bereit sein. Für ein neues Bewusstsein. Für neue Horizonte.

Bist du bereit dich auf den Weg zu machen...

... auf den *Weg der Stille* zu dir selbst?

... innezuhalten, zu Verweilen?

... in *Oasen der Ruhe* einzutreten?

... auf dein *Herz* zu hören?

... in die *Tiefe deiner Seele* einzutauchen?

... *Klarheit und Ordnung* in deine Lebenszeiten zu bringen?

... dir selbst in all deiner *Kraft* zu begegnen und dich zu spüren?

... und dich für *Wandlung und Veränderung* zu öffnen?

Wir sind bereit und freuen uns auf dich.

*Das Referenten Team
der Akademie WeitBlick*



Curriculum, Lehrplan

1. Semester

Modul 1 - Startseminar Beginn, Start des Lehrgangs	
<ul style="list-style-type: none"> Beginn, Start, Organisatorisches Ankommen, Orientierung Zielfindung Visionsuche Die Reise beginnt 	<ul style="list-style-type: none"> Meditation: Unterscheidung des „Körper, den ich habe“ vom „Leib, der ich bin“ Einblicke in die einzelnen Fachgebiete Verständnis von Gesundheit und Krankheit Seele - GanzSein
Dauer: 2 Tage, 9.30 bis 18 Uhr	

Modul 2 – Blockseminar 1 Basiswissen Psychologie und Psychosoziale Kompetenzen	
<ul style="list-style-type: none"> Grundkenntnisse über die Geschichte der Psychologie Psychologische Fachrichtungen Entwicklungspsychologie Persönlichkeitspsychologie Einführung in die Individualpsychologie nach C. G. Jung Arbeit mit Symbolen und dem Medizinrad (mit den Elementen) 	<ul style="list-style-type: none"> Bedeutung der Salutogenese in den unterschiedlichsten Arbeitsfeldern Psychosoziale Kompetenzen Beratungsmöglichkeiten Gesprächsführung Die Kraft der inneren Quellen Aufstellungsarbeit
Dauer: 3 Tage, 9.30 bis 18 Uhr	

Modul 3 – VertiefungsRaum Zu den Themen Psychologie, Psychosoziale Kompetenzen	
<ul style="list-style-type: none"> Wir vertiefen an diesem Tag die bereits erlernten Themen. 	<ul style="list-style-type: none"> Einzel- und Gruppenselbsterfahrung
Dauer: 1 Tag, 9.30 bis 18 Uhr	

Modul 4 – Blockseminar 2 Grundlagen der Kinesiologie, Entspannungstechniken & Meditation	
<ul style="list-style-type: none"> Grundlagen der Kinesiologie Muskeltest und Selbsttest Philosophie, Elemente- und Meridianlehre Kinesiologische Unterstützungsmöglichkeiten, praktische Übungen 	<ul style="list-style-type: none"> Kennenlernen von verschiedenen Arten von Meditations- und Entspannungstechniken Praktische Übungen Arten & Ziele von Techniken, physische Effekte und Zustände Körperkommunikation & Körperbewusstsein Achtsamkeitsübungen Atem- und Aktivierungs- /Entspannungsübungen
Dauer: 3 Tage, 9.30 bis 18 Uhr	



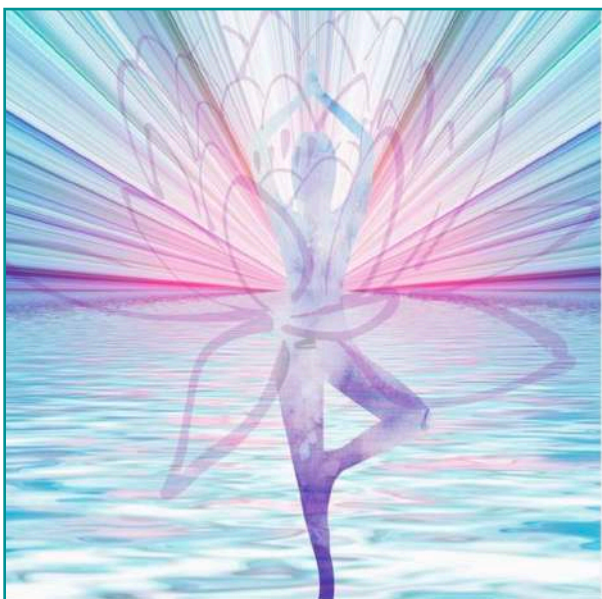
Ausbildungsinhalte und Fachgebiete Erstes Semester

Modul 5 – VertiefungsRaum Zu den Themen Kinesiologie, Entspannungstechniken & Meditation	
<ul style="list-style-type: none"> Wir vertiefen an diesem Tag die bereits erlernten Themen. 	<ul style="list-style-type: none"> Einzel- und Gruppenselbsterfahrung
Dauer: 1 Tag, von 9.30 bis 18 Uhr	

Modul 6 – Blockseminar 3 Basiswissen Anatomie und Physiologie des menschlichen Körpers	
<ul style="list-style-type: none"> Der Bewegungsapparat Muskelaufbau, Organ- und Lymphsysteme Der menschliche Körper Einblicke in weit verbreitete Erkrankungsbilder 	<ul style="list-style-type: none"> Der persönliche Weg von Heilung Ganz Sein: Balance zwischen Körper, Geist und Seele Belastungskomponenten für den Körper
Dauer: 3 Tage, 9.30 bis 18 Uhr	

Modul 7 – EntdeckungsRaum Zu den Themen Psychologie, Psychosoziale Kompetenzen, Coaching, Beratung, Kommunikation, Physiologie, Anatomie des menschlichen Körpers	
<ul style="list-style-type: none"> Ein Werkstatt-Tag für gemeinsames, offenes Lernen zu vorgegeben Themen. 	<ul style="list-style-type: none"> Selbstorganisiertes Lernen in der Gruppe
Dauer: Samstag 9.30 bis 18 Uhr, 1 Tag	

Modul 8 – VertiefungsRaum Zu den Themen Physiologie, Anatomie des menschlichen Körpers	
<ul style="list-style-type: none"> Wir vertiefen an diesem Tag die bereits erlernten Themen. 	<ul style="list-style-type: none"> Einzel- und Gruppenselbsterfahrung
Dauer: 1 Tag, von 9.30 bis 18 Uhr	





2. Semester

Modul 9 – Blockseminar 4 Grundlagen Coaching, Beratung, Kommunikation	
<ul style="list-style-type: none"> 🌿 Systemisches ganzheitliches Coaching 🌿 Seelencoaching mit der Kraft der fünf Elemente 🌿 Aufstellungsarbeit 	<ul style="list-style-type: none"> 🌿 Lerncoaching 🌿 Mentaltraining 🌿 Brain Talk 🌿 Kommunikationsmodelle 🌿 Motivation, Konzentration
Dauer: 3 Tage, 9.30 bis 18 Uhr	

Modul 10 – Vertiefungsraum Zu den Themen Coaching, Beratung, Kommunikation	
<ul style="list-style-type: none"> 🌿 Wir vertiefen an diesem Tag die bereits erlernten Themen. 	<ul style="list-style-type: none"> 🌿 Einzel- und Gruppenselbsterfahrung
Dauer: 1 Tag, von 9.30 bis 18 Uhr	

Modul 11 – Blockseminar 5 Grundlagen Naturheilkunde, Pflanzenkunde	
<ul style="list-style-type: none"> 🌿 Altes und neues Pflanzenwissen entdecken 🌿 Die heilsame Wirkung der Pflanzen auf Körper, Geist und Seele kennenlernen und erfahren 🌿 Die Bindung zur Natur stärken 🌿 Heimische Kräuter im Jahreskreis 	<ul style="list-style-type: none"> 🌿 Botanische Grundkenntnisse 🌿 Eintauchen in die Welt der Pflanzenwesen 🌿 Verarbeitung von Heilkräutern 🌿 Ansetzen von Tinkturen und Essenzen 🌿 Rituale mit Kräutern
Dauer: 3 Tage, 9.30 bis 18 Uhr	





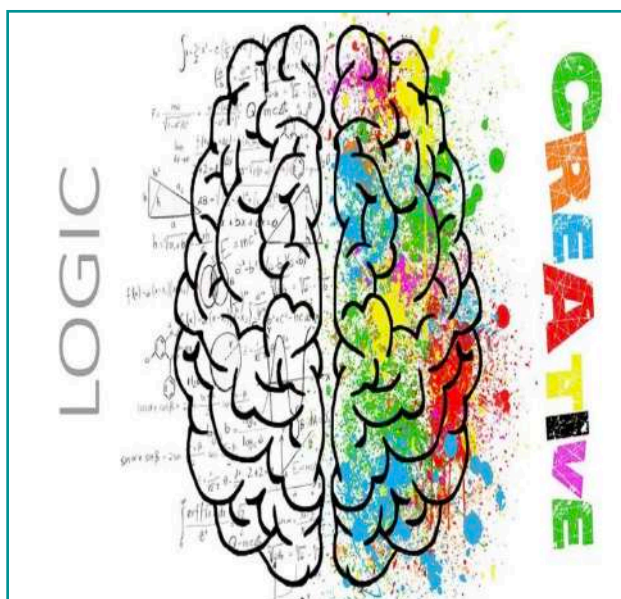
Ausbildungsinhalte und Fachgebiete Zweites Semester

Modul 12 – VertiefungsRaum Zu den Themen Naturheilkunde, Pflanzenkunde	
<ul style="list-style-type: none"> Wir vertiefen an diesem Tag die bereits erlernten Themen. 	<ul style="list-style-type: none"> Einzel- und Gruppenselbsterfahrung
Dauer: 1 Tag, von 9.30 bis 18 Uhr	

Modul 13 – Blockseminar 6 Grundlagen Pädagogik, Didaktik, Neurowissenschaft	
<ul style="list-style-type: none"> Definition Pädagogik Definition Didaktik Verhaltensweisen von Kindern Entwicklungspsychologie 	<ul style="list-style-type: none"> Arbeitsfeld Kinder Lern- und Stressmanagement Lernverhalten, Lerntypen Einblick in die Neurowissenschaft Wie funktioniert unser Gehirn
Dauer: 3 Tage, 9.30 bis 18 Uhr	

Modul 14 – EntdeckungsRaum Zu den Themen Kinesiologie, Meditation, Naturheilkunde, Pflanzenkunde, Pädagogik, Didaktik und Neurowissenschaft	
<ul style="list-style-type: none"> Ein Werkstatt-Tag für gemeinsames, offenes Lernen zu vorgegeben Themen. 	<ul style="list-style-type: none"> Selbstorganisiertes Lernen in der Gruppe
Dauer: Samstag 9.30 bis 18 Uhr, 1 Tag	

Modul 15 – VertiefungsRaum Zu den Themen Pädagogik, Didaktik, Neurowissenschaft	
<ul style="list-style-type: none"> Wir vertiefen an diesem Tag die bereits erlernten Themen. 	<ul style="list-style-type: none"> Einzel- und Gruppenselbsterfahrung
Dauer: 1 Tag, von 9.30 bis 18 Uhr	





3. Semester

Modul 16 – Blockseminar 7 Grundlagen Energie- und Körperarbeit	
<ul style="list-style-type: none"> 🌍 Körperarbeit und Yogaübungen 🌍 Progressive Muskelentspannung 🌍 Atem- und Energietechniken 	<ul style="list-style-type: none"> 🌍 Chakrenlehre 🌍 Arbeit mit Klangschalen 🌍 Praktische Übungen
Dauer: 3 Tage, 9.30 bis 18 Uhr	

Modul 17 – Blockseminar 8 Grundlagen Psychosomatik, Energiearbeit, Märchenarbeit	
<ul style="list-style-type: none"> 🌍 Grundlagen der Psychosomatik: Die Sprache des Körpers 🌍 Stilles Gewahrsein in mir 🌍 Alchemie der Stille 🌍 Quantenphysik, Thetahealing 🌍 Naturtherapeutische Übungen 	<ul style="list-style-type: none"> 🌍 Heilwege mit Märchen 🌍 Archetypen unserer Seele 🌍 Die Jahreszeiten unserer Seele 🌍 Hermetik als innere Haltung 🌍 Aufstellungsarbeit
Dauer: 3 Tage, 9.30 bis 18 Uhr	

Modul 18 – Vertiefungsraum Zu Naturtherapeutischen Elementen	
<ul style="list-style-type: none"> 🌍 Das „therapeutische In-und-mit-der-Natur-Sein“ 🌍 Natur als ein gelebter und erlebter Schwellen-Raum 	<ul style="list-style-type: none"> 🌍 Einzel- und Gruppenselbsterfahrung
Dauer: 1 Tag, von 9.30 bis 18 Uhr	





Modul 19 – Aufstellungsseminar „Dem Leben auf der Spur sein“	
<ul style="list-style-type: none"> Einzelaufstellungen für jeden Teilnehmer Einkehr, Innehalten, Rückschau, Der Blick nach Vorne. 	<ul style="list-style-type: none"> „Dem Leben auf der Spur bleiben...“ Wir reflektieren bei diesem Aufstellungsseminar den eigenen, persönlichen Weg des Lehrgangs und unser Wachsen von innen nach außen.
Dauer: 2 Tage, 9.30 bis 17 Uhr	

Modul 20 – EntdeckungsRaum Zu den bisher erlernten Themen	
<ul style="list-style-type: none"> Ein Werkstatt-Tag für gemeinsames, offenes Lernen zu vorgegeben Themen. 	<ul style="list-style-type: none"> Selbstorganisiertes Lernen in der Gruppe
Dauer: Samstag 9.30 bis 18 Uhr, 1 Tag	

Modul 21 – VertiefungsRaum Zu den bisher erlernten Themen, Reflexionstag	
<ul style="list-style-type: none"> Wir reflektieren an diesem Tag mit allen Referenten die gemeinsame Reise des Lehrgangs. 	<ul style="list-style-type: none"> Einzel- und Gruppenselbsterfahrung
Dauer: 1 Tag, von 9.30 bis 18 Uhr	

Modul 22 – Abschlusseminar Abschluss, Diplomarbeiten	
<ul style="list-style-type: none"> Präsentation der Diplomarbeiten Abschlussarbeiten Zertifizierung Diplomvergabe 	<ul style="list-style-type: none"> Der Kreis schließt sich: Abschluss-Aufstellung
Dauer: 3 Tage, 9.30 bis 18 Uhr	





Dipl. Gesundheitspädagogin für Naturheilkunde. Das Besondere. Für Wen. Qualifikation.

Das Besondere an diesem Lehrgang

- SABAT© als basierende Methode, die als Leitfaden durch die Ausbildung führt.
- Praxisnahes und lebensbezogenes Lernen, verbunden mit wissenschaftlichen Theorien.
- Familiäre Gruppen und einladende Räumlichkeiten in einer Villa mit stilvollem Ambiente.
- Optimales und einzigartiges Preis-Leistungsverhältnis.
- Individuelle Begleitung und Beratung während der gesamten Ausbildung.
- Diplomelehrgang mit der Möglichkeit von individueller Spezialisierung von weiteren Fachgebieten.
- Jedes Seminar ist in sich abgeschlossen.
- Ein ganzheitlicher Lehrgang, der Tiefe und Nachhaltigkeit vermittelt.

Zielgruppe

- Menschen, die ihre berufliche Tätigkeit und ihr fachliches Wissen erweitern und verändern sowie neuen beruflichen Chancen begegnen möchten.
- Menschen, die mehr über sich selbst erfahren möchten.
- Menschen, die anderen Menschen mit einem weiten Blick, einem klaren Geist und einem erfüllten Herzen begegnen möchten.
- Menschen, die in den unterschiedlichsten Arbeitsfeldern wie z. B. Pädagogik, Therapie, Beratung, Sozialwesen, Medizin usw. neue Sichtweisen und nachhaltige Strategien einbringen möchten.
- Menschen, die mit einem freien Gewerbe haupt- oder nebenberuflich als selbständiger Gesundheitspädagoge, Coach oder Humanenergetiker tätig sein möchten.

Qualifikation, Aufbau, Abschluss

Der Basislehrgang dauert drei Semester. Die Seminare finden monatlich statt und teilen sich in Blockseminare (Do bis Sa, jeden zweiten Monat) sowie in Entdeckungstage und Vertiefungstage (abwechselnd zu den Blockseminaren jeden zweiten Monat) auf.

Begonnen wird mit dem Basismodul.

Sie wählen und gestalten Ihren eigenen Bildungsweg. Sie können sich durch zusätzliche aufbauende Vertiefungen in den einzelnen Fachbereichen spezialisieren und Ihre bereits erworbenen Kompetenzen festigen.

Sie schließen mit einem Zertifikat bzw. Diplom als

„Gesundheitspädagogin für Naturheilkunde“ ab.

Gesundheitspädagogik für Naturheilkunde

Die Verbindung von Gesundheit,
Ganzheitlicher Sichtweise und
zeitnaher Wissenschaft

Was unsere Akademie Weitblick
auszeichnet und so speziell
macht, ist unsere
Experimentierfreude und das
beständige Weiterentwickeln
unserer Arbeit.



Lehrgangsbeschreibung Dipl. Gesundheitspädagogin für Naturheilkunde



Die Schnelllebigkeit unserer Zeit und die immer höheren Anforderungen und Herausforderungen in den unterschiedlichsten Lebensbereichen bewegen immer mehr Menschen zu tieferen Betrachtungsweisen.

Gesundheit, Ganzheitlichkeit und Naturheilkunde erhalten durch diese Entwicklung eine immer wichtiger werdende Bedeutung. Durch eine Aus- und Weiterbildung in unserer *Akademie WeitBlick* erwerben Sie wichtige Kompetenzen für persönliche, berufliche und fachliche Veränderung, um ein neues Bewusstsein in unserer Gesellschaft mitzugestalten und neue Sichtweisen in die Welt zu tragen.

Sie legen den Grundstein für eine lebensbejahende Ausrichtung und unterstützen eine nachhaltige Potentialentfaltung für sich persönlich, in Ihrem Lebens- und Berufsumfeld sowie in Ihrer selbständigen Tätigkeit. Die *Akademie WeitBlick* bietet Ihnen eine ausgewogene Kombination aus theoretischen Erkenntnissen, wissenschaftlichen Theorien und langjährigem Praxiswissen.

Gesundheit ist das kostbarste Gut, das wir haben.

Sie interessieren sich für das Thema Gesundheit, ganzheitlichen Arbeitsweisen, Pädagogik, Entspannung & Meditation, Naturheilkunde, Coaching und Mentaltraining?

Bei diesem Diplom Lehrgang stehen die seelische und körperliche Gesundheit des Menschen im Mittelpunkt.

Gesundheit ist für uns die ganzheitliche Betrachtungsweise und eine innere Haltung, Körper, Geist und Seele als Einheit zu sehen.

Mit **SABAT©** – Systemisches Arbeiten mit inneren Bildern, Aufstellungsarbeit und Tiefenpsychologie – als methodischen Leitfaden durch die Aus- und Weiterbildung, begeben wir uns auf einen **Weg des sinnvollen Perspektivenwechsels.**

„Alles wirkliche Leben ist

Begegnung.“

Martin Buber



Lehrgangsbeschreibung Dipl. Gesundheitspädagoge für Naturheilkunde

Ganzheitliche Gesundheitspädagogik und Naturheilkunde eignen sich für die Arbeit mit Einzelpersonen, Kinder, Jugendlichen, Familien, Paaren und Gruppen.

Ein **ganzheitlicher Gesundheitspädagoge für Naturheilkunde** betrachtet den Menschen in seinen vielfältigen Kontexten und richtet den Blick auf die Erweiterung der vorhandenen Potentiale.

Ihr Engagement einbringen...

- 🌍 im Alltag, in ihrer Familie und ihrem Umfeld.
- 🌍 in der psychischen Gesundheitsvorsorge und Persönlichkeitsentwicklung von Einzelpersonen, Kindern, Jugendlichen, Paaren, Familien, Gruppen, Teams und Unternehmen.
- 🌍 in der Beratung und Begleitung in Fragen der Lebensorientierung, Sinnsuche, Spiritualität.
- 🌍 in der professionellen Unterstützung bei Krisen, fixierten Verhaltensmustern und Konflikten.
- 🌍 in der Erwachsenenbildung & Pädagogik.
- 🌍 bei Führungsaufgaben, im Coaching.
- 🌍 als Ergänzung und Unterstützung in der Anwendung komplementären Heilmethoden.



Ausbildungsziele

Dieser Lehrgang bietet geistige, körperliche und seelische Bausteine, die in allen Lebenssituationen von Kindern, Jugendlichen und Erwachsenen eingesetzt werden können.

Vermittelt werden u.a. psychologische, physiologische, pädagogische und naturheilkundliche Grundkompetenzen, Aspekte aus der Entwicklungspsychologie, Psychosomatik, dem Mental- und Entspannungstraining, Kinesiologie, ebenso wie kreativer, abwechslungsreicher Freizeitaktivitäten für Drinnen und Draußen.

Besonderer Wert wird auch auf den energetischen und naturheilkundlichen Bereich gelegt.

Hier gibt es wichtige und interessante Tools wie z. B. Aromaarbeit, Arbeit mit Klangschalen, sensitive und emphatische Berührungsarbeit, Quantenphysik, Thetahealing, Märchenarbeit und vieles mehr.

Die Aufstellungsarbeit, sowie die Entdeckungs- und Vertiefungstage bilden den verbindenden und goldenen Faden durch den gesamten Lehrgang.



Berufsbild und Perspektiven Dipl. Gesundheitspädagoge für Naturheilkunde

Im **Diplom Lehrgang Gesundheitspädagogik für Naturheilkunde** eignen Sie sich fachdidaktische Kenntnisse, Fähigkeiten und Fertigkeiten an, die für eine pädagogische Tätigkeit an Einrichtungen im Gesundheits- sowie Bildungsbereich geeignet sind.

Der Lehrgang bietet zudem vielfältige Möglichkeiten für eine Selbständigkeit.

Wir legen Wert auf höchste Qualität und gleichzeitigem Wohlfühlen der TeilnehmerInnen.

Deshalb sind wir als Experten während der gesamten Ausbildung für unsere TeilnehmerInnen persönlich an Ihrer Seite.

Diese Aus- und Weiterbildung vermittelt viel mehr als das Lernen von Skripten und Lehrmethoden.

Es ist eine Einladung zu Tiefe und Nachhaltigkeit.

Der Lehrgang möchte ein neues, ganzheitliches Bewusstsein für sich persönlich und ebenso beruflich in jedem Teilnehmer hervorwecken.

Wir lernen durch die

Wandlungsprozesse

die uns diese Aus- und Weiterbildung neben Wissenschaft und Forschung täglich immer wieder schenkt.





Aufbau, Organisation und Didaktik Dipl. Gesundheitspädagoge für Naturheilkunde

Lausche

fühle

atme

jetzt

Bereits nach dem Basislehrgang werden die Kompetenz und Berechtigung für eine eigenständige bzw. selbständige Tätigkeit vermittelt. Dabei kann zwischen verschiedenen Gewerben gewählt werden.

Nach Absolvierung aller Blockseminare, Entdeckungs- und Vertiefungstage sowie der schriftlichen Abschlussarbeit wird das Diplom für „Dipl. Gesundheitspädagoge für Naturheilkunde“ ausgestellt.

Es finden abwechslungsweise Blockseminare, Entdeckungstage sowie Vertiefungstage statt, sodass monatlich ein Termin stattfindet.

Die **Blockseminare** sind durch hoch qualifizierte DozentInnen begleitete Seminare, die jeweils von Do bis Sa jeden zweiten Monat stattfinden.

EntdeckungsRaum

Der EntdeckungsRaum ist Bestandteil unseres zeitgemäßen und modernen pädagogischen Konzepts. Es ist ein Entdeckungs- und ErfahrungsRaum, der von den TeilnehmerInnen selbst organisiert wird und eine gezielte, selbständige Auseinandersetzung mit relevanten Themen ermöglicht. Die Selbsterfahrung ist eng mit den Lehrinhalten der Seminare verwoben. Die Erfüllung der Entdeckungstage zum vorgegeben Zeitpunkt gewährleistet den optimalen Lernerfolg während des Lehrgangs. Die vollständige Abgabe aller Entdeckungstage ist Voraussetzung für den Antrag zur Diplom- und Abschlussprüfung.

VertiefungsRaum

Die Vertiefungstage sind von den Referenten begleitete Tage, die in der Gruppe stattfinden. An diesen Tagen widmen wir uns vertiefend den Erfahrungen und Entdeckungen, die wir in den Seminaren sowie in der Selbsterfahrung gemacht haben.





Perspektiven und vertiefende Möglichkeiten Dipl. Gesundheitspädagoge für Naturheilkunde

Folgende Diplomlehrgänge können im Anschluss an den Basislehrgang absolviert werden.

Dauer der vertiefenden Lehrgänge:
2 Semester

Nach dem Basislehrgang besteht die Möglichkeit, sich **vertiefenden und individuellen Spezialgebieten** zu widmen, um weitere Qualifikationen zu erreichen.

Eine innere und äußere Reise.

Es entsteht ein **Forschung- und EntdeckungsRaum**, in dem wir gemeinsam Veränderungsprozesse studieren und die TeilnehmerInnen **eigene Entwicklungsmöglichkeiten und Potentialentfaltung** erfahren.

Persönlich ebenso wie beruflich.

Dipl.
Lebens- und
Sozialberater

Dipl.
Berater für
Hochsensibilität

Dipl. Psychosozialer
Neuromentaltrainer

Dipl. Berater für
systemische
Herzbasierte
Pädagogik

Diplom Lehrgang
Heilenergetik
nach SABAT©

Dipl. Ganzheitlicher
Kreativtrainer



Die Vielfalt an Methoden erfahren, und dabei neue Impulse für die persönliche und berufliche Entfaltung entdecken

Das Besondere und Einzigartige an dieser Aus- und Weiterbildung ist die Verbindung von Tradition und zeitnaher Wissenschaft.

Ganzheitlichkeit

Ganz Sein

Die Aus- und Weiterbildung zum **Dipl. Gesundheitspädagoge für Naturheiltherapie** ist facettenreich aufgebaut, da neben klassischen Lerneinheiten z. B. mit Impulsgesprächen, Workshops, praktischen Umsetzungsmöglichkeiten, Fallbesprechungen, selbstorganisiertem Lernen und genügend Zeit und Raum für Reflexion und Selbsterfahrung gearbeitet wird.

Durch den eigenen Entwicklungsprozess ist es ein tiefer Verinnerlichungsprozess, verbunden mit theoretischem Lernen. Die Aus- und Weiterbildung besteht neben Theorie aus vielen praktischen Erfahrungen mit schnell umsetzbaren Tools und Methoden.

Wir arbeiten auf der Grundlage der klientenzentrierten Gesprächsführung mit systemischem Hintergrund. Die Richtung unseres Tuns orientiert sich am lösungsorientierten Ansatz der Tiefenpsychologie nach C. G. Jung.

Wir arbeiten nachhaltig an neuen Bildungswegen und zeitnahen Berufsbildern mit den vorhandenen Ressourcen.

Ein weiterer wichtiger Bestandteil ist die Arbeit mit inneren und äußeren Bildern durch Visualisierungen, Arbeit mit verschiedensten kreativen Ausdrucksweisen und Möglichkeiten. Den Ursprung dieser methodischen Sichtweise finden wir im katathymen Bilderleben.

Meditation und Achtsamkeitslehre geben der Ausbildung den ruhenden Pol.

Aufstellungsarbeiten begleiten uns achtsam und wertschätzend während der gesamten Ausbildung und laden uns neben dem Erlernen von fachlichen Kompetenzen gleichzeitig ein, uns selbst in der Tiefe unseres Seins zu begegnen.

Die Märchenarbeit rundet die Module auf wunderbare Art und Weise ab und schenkt der Ausbildung einen besonderen Zauber.

Grundkenntnisse der Physiologie, Anatomie des menschlichen Körpers und Kinesiologie bilden einen wesentlichen Bestandteil des Lehrgangs.



Im Mittelpunkt dieses Lehrgangs steht die Naturheilkunde und ganzheitliche Betrachtungsweise des Menschen. Somit schenkt die Pflanzenkunde ein traditionelles Wissen.

Die TeilnehmerInnen lernen erweiternd verschiedene Coaching Methoden und Kommunikationsmodelle kennen. Grundlagen von Kriseninterventionen, Neurowissenschaft und der ganzheitlichen Psychosomatik nehmen erweiternd einen prägenden Stellenwert ein.

Durch das Erlernen der verschiedensten Techniken haben wir einfache und sehr wirkungsvolle Werkzeuge zur Hand, mit denen wir auf allen Ebenen bei uns und für andere wirken können.

Die eigene *Wahrnehmung* wird intensiv geschult und die Verbindung mit wissenschaftstheoretischen Gebieten gefestigt.

„Zu schenken, was wir nicht besitzen,
zu beheimaten, was nie aufhört zu
reisen,
zu sehen, was sich verborgen zeigt,
das ist Leben.

Die Blüte zu rufen, inmitten der Wüste,
die Stille zu atmen, im tosenden Lärm,
die Zeit anzuhalten, die gehen will,
das ist Leben.

Leben ist Bewegung. Leben ist
Veränderung.
Leben ist Verwandlung. Leben ist
Geheimnis.“

Potentiaentfaltung





Organisatorisches und Rahmenbedingungen

Abschlussarbeiten

Um das Diplom zu erreichen sind folgende Voraussetzungen zu erfüllen:

- Teilnahme an allen Blockseminaren
- Teilnahme an allen Vertiefungstagen
- Teilnahme an allen Entdeckungstagen
- Seminartagebuch
- Präsentation der Diplomarbeit bzw. des Themas beim Abschlussseminar
- Diplomarbeit im Umfang von 30 – 50 Seiten
- Praktische Tätigkeit (Umfang 60 LE, davon 20 LE Peergroup)

Wir gewährleisten eine durchgehende und persönliche Begleitung und Beratung der TeilnehmerInnen während dem gesamten Lehrgang.

Diplomarbeit

Die Diplomarbeit ist ein wertvolles und individuelles Schriftstück, welches 30 – 50 Seiten umfasst. Das Thema kann sowohl rein theoretischer Natur sein, als auch praktische Fallbeispiele beinhalten.

Die Diplomarbeit dient auch zur Reflexion des Erlernten. Ein vorgegebener Leitfaden sowie die fachliche Begleitung der ReferentInnen führen durch die Gestaltung und Aufbau der Arbeit.

Seminartagebuch

Das Seminartagebuch begleitet die TeilnehmerInnen kontinuierlich durch den Lehrgang und soll ihre persönliche Lernprozessentwicklung dokumentieren.

Seminarunterlagen

Die TeilnehmerInnen erhalten bei allen Modulen Skripten, anhand derer sie die Inhalte wiederholen können und bleibendes Wissen aus dem Lehrgang mitnehmen.

Förderungen von Bund und Ländern

Aus- und Weiterbildungen stehen hoch im Kurs und werden tlw. finanziell unterstützt. Die für die jeweilige Situation passende Förderung zu finden, bietet eine wegweisende Möglichkeit, um nachhaltige Bildung in Anspruch zu nehmen. Diese folgenden allgemeinen Informationen bieten eine gute Abfragemöglichkeit und Übersicht, welche Förderungen für Sie in Frage kommt. Die Angaben sind jedoch ohne Gewähr und müssen jeweils mit den individuellen Ausgangssituationen betrachtet werden.

- **Zur Seite Allgemeine Kursförderungen:** <https://www.bmbwf.gv.at/>
- **Zur Seite Bildungsförderungen in Österreich:** <https://bildungsfoerderung.bic.at/>

Darüber hinaus stehen Förderungen und andere Maßnahmen durch unterschiedliche Stellen zur Verfügung bereit. Links finden Sie auf unserer homepage www.anjadreier.at

Die meisten unserer Lehrgänge sind für sich alleine, aber jedenfalls in Kombination mit zusätzlichen und ergänzenden Lehrgängen der Akademie WeitBlick für die Förderungen geeignet. In einem persönlichen Beratungsgespräch klären wir mit ihnen gerne Ihre individuellen Möglichkeiten ab.





Umfang. Kosten. Leistung. Berufsberechtigung.

Der Lehrgang besteht aus drei Semestern. Die Seminare können nach Absprache auch einzeln besucht werden.

Die Leistungen für den Lehrgang enthalten:

- Einstiegsseminar mit 2 Seminartagen
- 9 Blockseminare, Dauer je 3 Tage
- 1 Aufstellungsseminar mit individuellen Aufstellungen, 2 Tage
- 8 Vertiefungstage
- 3 Entdeckungstage
- Aufstellungsarbeit während dem gesamten Lehrgang
- Individuell abgestimmte Einzel- und Gruppenselbsterfahrung
- Skripten zu den einzelnen Modulen
- Literaturhinweise

Zusätzliche Einzel- und Gruppenselbsterfahrung kann in optional buchbaren Seminaren absolviert werden, falls ein reglementiertes Gewerbe angestrebt wird.

Seminarkosten für den Lehrgang inkl. Skripten

+ ggf. Materialkosten

Monatlich: € 230

Pro Semester: € 1.320

Gesamter Lehrgang: € 3.888 (Dauer 3 Semester)

Ausgleich für einzelne Seminare: € 320

Die Bezahlung der einzelnen Module und Seminare kann in Teilbeträgen erfolgen.

Bei einmaliger Bezahlung gewähren wir einen Rabatt von 5 %.

Zugangsvoraussetzungen

Im Zuge der europäischen Bildungsreformen werden für viele Berufe im sozialen, pädagogischen und beratenden Kontext zunehmend Hochschulabschlüsse gefordert. Diesem Trend wollen wir entgegenwirken und bieten auch Nichtakademikern fundierte Aus- und Weiterbildungen an.

Der Lehrgang berechtigt eine freie gewerbliche Tätigkeit in den Bereichen Beratung & Coaching, Energetik, Achtsamkeitslehre.



Internationale Anerkennung

Der **Diplom Lehrgang „Gesundheitspädagoge für Naturheilkunde“** entspricht **39 ECTS Punkten**.

Die ECTS Punkte sorgen für eine Transparenz und Vergleichbarkeit von erbrachten Studienleistungen, die internationale Gültigkeit nachweisen. Die ECTS Punkte ergeben sich aus dem geschätzten Arbeitspensum, die durchschnittlich für die Absolvierung einzelner Lehrveranstaltungen, Module, Seminare usw. nachgewiesen werden.



Mag. Dr. Anja Dreier

Leitung, Gründerin der Akademie WeitBlick,
Lehrende in allen Lehrgängen und Seminaren
Psychologin, Psychotherapeutin, Pädagogin, zertifizierte
Aufstellungsleiterin, Kunsttherapeutin, Märchentherapeutin,
Naturheiltherapeutin, Komplementärmedizinerin, Master Coach,
Lehrbeauftragte und Dozentin bei verschiedensten Institutionen
und Hochschulen im In- und Ausland, Autorin.



Seit 2002 in eigener Praxis tätig. Fachturnus Kinder- und Jugendpsychotherapie, Paartherapie,
Familientherapie, Coaching, Supervision, Psychosomatik, Traumatherapie, Psychoonkologie.
Gründung von pädagogischen und therapeutischen Einrichtungen
(www.bildungsraumtaumfaltung.at).

Kontakt:

Beratungspraxis Crea-Tiefe & Praxis AnamCara
Stallehr 53, 6700 Bludenz//Bahnhofstr. 10, 6710 Nenzing//kunst.kompass@utanet.at// 0664 5247
www.anjadreier.at//www.anamcara-seelenzeit.at

Sabine Matt-Schönwetter

Referentin in der Akademie WeitBlick in den Fachbereichen Aromatherapie, Psychosomatik-
Vagusnerv, Expertin in der Hauskrankenpflege, Aroma-Klang-Naturheiltherapeutin, Tiergestützte
Begegnungen, Ganzheitliche Human- und Tierenergetikerin

Ich arbeite täglich erfolgreich mit ätherischen Ölen und Düften in der Hauskrankenpflege. Sie sind
eine Bereicherung in meiner Arbeit mit Menschen. In meiner Praxis biete ich die Klangtherapie -
Vagusausgleich, Aromapflege, Blutegeltherapie und Beratung in der Naturheilkunde an.
Ich bewege mich gerne in der Natur und genieße meine Familie, den großen Garten und die Tiere
auf meinem Hof.

Susanne Flatz

Referentin für den Fachbereich „Energie- und Körperarbeit“
Ganzheitliche Humanenergetikerin, Zert. Mentaltrainerin,
Achtsamkeits- und Entspannungstrainerin, Lomi Lomi Nui Practitioner,
Klangschalenmassage

Energetische Begleitung von Einzelpersonen, Achtsamkeits- und
Entspannungstraining mit Gruppen, Trainerin/Referentin in der
Erwachsenenbildung, Workshops und Seminare zu den Themen
Selbstfürsorge, Achtsamkeit, Meditation und Entspannung



Kontakt:

info@susanneflatz.com//Tel. 0699 10564511

Samuel Hierzer

Lebens- und Sozialberater, Referent in den verschiedenen Fachbereichen der psychosozialen Arbeit, Persönlichkeits Coach, Lehrsupervisor - Körperarbeit

Begonnen hat er als Masseur zu arbeiten und damit über die intuitive Körperarbeit gelernt, den Menschen in seiner persönlichen Heilung zu fördern. Nach wie vor zählen psychosomatische, sowie energetische Behandlungen zu seinen Tätigkeiten.

Seit einigen Jahren ist Samuel in der Erwachsenenbildung als Referent zu Ausbildungen wie psychosoziale Beratung, Supervision, Aufstellungsarbeit und Mentaltraining tätig.

Sein Herzensanliegen ist es, in seinem Wirken den Menschen dabei inspirieren zu dürfen, dem Leben immer wieder tief vertrauen zu lernen, und sich damit den Geschenken des Lebens zu öffnen.

Kontakt:

Samuel Hierzer, 0660/13119117



Margit Hinterreiter

Referentin für den Fachbereich „Psychosoziale Kompetenzen, Coaching, Beratung, Kommunikation, Pädagogik“

WBA zertifizierte Erwachsenenbildnerin, akadem. Mentalcoach, DVNLPaed Lerncoach und NLPaed Trainerin für Gruppen, dipl. Lebens- und Sozialberaterin, Suggestopädin, Klangmassage nach Peter Hess, Clini Clown, atemrhythmisch fundierte Heilpädagogin, Ganzheitspädagogin

Mental- und Lerncoaching mit Einzelpersonen, Leitung diverser Kurse In Erwachsenenbildungsstätten im In- und Ausland, Dozentin an Hochschulen und berufsbildenden Institutionen, Gruppen-Workshops, in Firmen und Vereinen

Kontakt:

[www.deinmentalcoach.net//Lehrer-Frick-Straße 19, 6805 Gisingen](http://www.deinmentalcoach.net//Lehrer-Frick-Straße%2019,%206805%20Gisingen)
0650/3301129//mh@deinmentalcoach.net



Mag. Karin Mattivi

Referentin für den Fachbereich „Naturheilkunde und Pflanzenkunde“

Zertifizierte Kräuterpädagogin mit Schwerpunkt Jahreskreisfeste (Ausbildung bei Susanne Türtscher, Buchboden), Gründerin des KräuterWerkRaums in Alberschwende, leidenschaftliche Naturliebhaberin.

Referentin und Kursleiterin von Seminaren und Workshops zum Thema heimischer Kräuter und deren Verarbeitung zu kosmetischen und kulinarischen Schätzen, sowie Rituale, Feste und Mythen rund um die Pflanzenwelt

Kontakt:

KRÄUTER WERK RAUM//Mag. Karin Mattivi//Schwarzen 906b, A-6861 Alberschwende//
0650/211 06 67//www.kraeuterwerkraum.at





Petra Wirmsperger

Referentin für den Fachbereich „Kinesiologie, Entspannung und Meditation“

Selbständige Therapeutin für Kinesiologie, Naturheilkunde und Craniosakral-Therapie, sowie diplomierte Trainerin für Meditation und Körperbewusstsein.

In ihrer Praxis in Liechtenstein bietet sie Behandlungen, Workshops und Meditationskurse an. Beschäftigt als Dozentin bei verschiedenen Institutionen der Erwachsenenbildung in der Schweiz und in Österreich. Mitwirkung im BildungsRaum Entfaltung in Nenzing.



Kontakt:

+423-3738032 oder info@petra-wirmsperger.li // Balischguadstrasse 9, LI-9497 Triesenberg

©Inhalt der Broschüre sowie das Curriculum sind geistiges Eigentum der Akademie WeitBlick, Mag. Dr. Anja Dreier, www.anamcara-seelenzeit.at.

Mitgliedschaften & Kooperationen



Öfs – Österreichisches
forum Systemaufstellungen
www.oeas.at

VLP – VlbG. Landesdachverband
für Psychotherapie
www.vlp.or.at

Österreichischer
Bundesverband für
Psychotherapie
www.psychotherapie.at

BildungsRaum Entfaltung
Haus der Begegnung
www.bildungsraumentfaltung.at

Kinderhilfswerk Linz
Gemeinsam mehr bewirken
www.kinderhilfswerk.at

Offizielles Mitglied der Akademie
für neurowissenschaftliches
Bildungsmanagement



AFNB GmbH - Ein Unternehmen der TS Holding GmbH mit Sitz in Köln



Mitglied des
Öfs | Österreichisches
forum
Systemaufstellungen



Ein Ort des Verweilens. Eine Villa mit Charme und ZeitGeist.



Die Seminare finden im

BildungsRaum Entfaltung – „d' Villa“,

in Nenzing statt.

Nenzing liegt inmitten vom Walgau im wunderschönen Vorarlberg. Ein einladender Garten lädt zum Verweilen ein. Auch in den Pausen wird der Garten gerne von den SeminarteilnehmerInnen genutzt, um bei sich selbst anzukommen.

Wir laden Sie ein, neues Wissen und neue Erfahrungen zu erwerben, individuelle Fähigkeiten zu entwickeln und zu vertiefen, traditionelle Blickwinkel zu erweitern sowie bereichernde Begegnungen in unserer wunderschönen Villa zu genießen!

Freuen Sie sich nun auf Neues und Bewährtes aus der [Akademie WeitBlick](#).

Freuen Sie sich auf die umfangreichen und wissenschaftlich breit gefächerten Angebote, wo kompetent und nachhaltig [ganzheitlich systemisch integrative Arbeit](#), [individuelle Pädagogik](#) sowie [neurowissenschaftliche Potentialentfaltung](#) vermittelt wird.

**Ein Ort der, alle Sinne berührt.
Eine Villa, die neues Bewusstsein schafft.**





Kontakt und Anmeldung:
Akademie WeitBlick

Mag. Dr. Anja Dreier

A-6700 Bludenz//Stallehr 53
A-6710 Nenzing//Bahnhofstr. 10

0043 664 2005247
praxis@anjadreier.at



www.anjadreier.at
www.anamcara-seelenzeit.at