



Schule für die *Philosophie des Lebens*

Diplomlehrgang
GANZHEITLICHER
COACH FÜR
HOCHSENSIBILITÄT

Potentialentfaltung & Mehr

Wertvoll Hochsensibel & Achtsam Löwenstark



Bereit sein. Für ein neues Bewusstsein. Für neue Horizonte.

Erfahre deine Hochsensibilität als
Ressource, Gabe und Talent.

Finde deine wahre Berufung und lebe
ein Leben voller Erfüllung, Freiheit und Selbstbestimmtheit.

Unsere ganzheitliche, zertifizierte Ausbildung für hochsensible Menschen zeigt dir,
wie du deine Sensibilität in beruflichen Erfolg und persönliche Erfüllung verwandeln kannst.

Schritt für Schritt, mit zwei Abschlüssen und einem bewährten Lehrplan.



Für alle, die sich
selbständig machen
wollen

*„Nutze deine
Hochsensibilität als wahre
Stärke und positioniere dich
als ganzheitlicher Coach.
Lerne, wie du dein eigenes
Business aufbaust und damit
andere Hochsensible
professionell unterstützt – für
einen erfolgreichen Start in
die Selbstständigkeit.“*



Für PädagogInnen und
TherapeutInnen

*„Vertiefe dein Fachwissen
und erhalte Insider-Tipps,
um Hochsensibilität bei
deinen KlientInnen und
SchülerInnen besser zu
verstehen und gezielt zu
fördern. Diese Ausbildung
gibt dir die spezialisierten
Werkzeuge an die Hand, um
deine Expertise auf ein
neues Level zu heben.“*



Für Menschen, die sich
selbst besser verstehen
wollen

*„Finde endlich Klarheit über
deine Hochsensibilität und
lerne, sie als kraftvolle
Ressource zu nutzen. Diese
Ausbildung hilft dir, deine
besondere Gabe zu
aktivieren, um so
selbstbewusster aufzutreten
und dauerhaft die Balance in
deinem Alltag zu leben.“*

Ich bin für dich da und begleite dich in
all deinen Themen und Anliegen.

Anja Cölestine Dreier



Wertvoll hochsensibel & Achtsam Löwenstark

Schön, dass du da bist.

Ich freue mich sehr, dass ich dir den **Diplomlehrgang „Ganzheitlicher Coach für Hochsensibilität“** vorstellen darf. Gerne gebe ich Dir einen Überblick über den Inhalt und den Ablauf der Ausbildung.

In dieser Ausbildung geht es darum, sich dem zeitaktuellen Thema Hochsensibilität zu widmen.

Diplomlehrgang zum ganzheitlichen Coach für Hochsensibilität

Veränderung bewirken: Als Hochsensible/r weißt du, wie es sich anfühlt, mit vielen Reizen und Eindrücken konfrontiert zu sein. In dieser Ausbildung lernst du deine eigene erhöhte Wahrnehmung zu nutzen und erfährst wie du andere Hochsensible unterstützt, ihre Ängste und Unsicherheiten zu überwinden und ihr volles Potenzial zu entfalten.

Karrieremöglichkeiten: Die Nachfrage nach Coaches für Hochsensibilität steigt stetig an. Mit dieser Ausbildung erhältst du das Wissen und die Fähigkeiten, um eine erfolgreiche Karriere als Coach für Hochsensibilität zu starten, dich in diesem Fachbereich zu spezialisieren und Menschen auf ihrem Weg zu einem erfüllten Leben zu unterstützen.

Persönliches Wachstum: Die Ausbildung zum ganzheitlichen Coach für Hochsensibilität ist nicht nur eine Investition in deine Karriere, sondern auch in dein persönliches Wachstum. Du wirst lernen, deine Hochsensibilität als Stärke zu nutzen und dich selbst besser zu verstehen.

Potentiale entfalten. Talente leben.

Im **ersten Semester** werden alle **Basiskompetenzen** vorgestellt und erlernt, die es in der Beratung, Pädagogik und im Coaching Bereich braucht. Nach dem ersten Semester erhältst du ein Zertifikat **„Foundation Coach“** – Grundlagen psychosoziale Kompetenzen.

Das **zweite Semester** ist das **Spezialisierungsmodul**, wo das Herzstück die Hochsensibilität bildet. Jedes Seminar im zweiten Semester ist eine Reise durch die verschiedenen Bereiche der Hochsensibilität, beginnend von den verschiedenen Formen von Hochsensibilität, von Erkennungsmerkmalen, bis hin zu Selbsterfahrungs- und Praxisübungen. Es ist somit auch eine Reise zu sich selbst. Eigene Erfahrungen erhalten ebenso einen achtsamen Raum wie die Vermittlung von Fachwissen. Nach dem zweiten Semester erhältst du das Diplom **„Coach für Hochsensibilität“**.

Besonderes Highlight - Du absolvierst in einem Lehrgang zwei Abschlüsse.

Ich freue mich, wenn auch DU dich auf diese Reise machst. Eine Reise, die im Innen beginnt, ins Außen führt, und mit vielen facettenreichen Erfahrungen wieder nach innen kehrt. Und dies immer und immer wieder. Alles ist in Bewegung.

Nun wünsche ich dir viel Freude beim Lesen.

Anja Célestine Dreier



Wertvoll hochsensibel & Achtsam Löwenstark

Unsere Ausbildung vereint fundiertes Fachwissen, innovative Methoden und praxisnahe Inhalte. Dabei legen wir großen Wert auf eine ganzheitliche Perspektive, die sowohl deine fachliche als auch persönliche Entwicklung stärkt. Mit unseren Ansätzen aus systemisch-integrativer Arbeit, neurowissenschaftlicher Potenzialentfaltung und Selbsterfahrung bieten wir dir eine Ausbildung, die weit über das Erlernen von Techniken hinausgeht.

Gemeinsam legen wir ein solides Fundament und ermöglichen dir, deine Kompetenzen Schritt für Schritt zu erweitern – von den grundlegenden Prinzipien des Coachings bis hin zur Spezialisierung als **Ganzheitlicher Coach für Hochsensibilität**.

Unsere Ausbildung führt dich Schritt für Schritt durch alle wichtigen Bereiche: von der Selbsterkenntnis und der Annahme deiner Hochsensibilität, über das Einsetzen deiner Sensibilität im ganzheitlichen Kontext, bis hin zur erfolgreichen beruflichen Umsetzung.

Wie folgt erhältst du einen kompakten Überblick über die Inhalte und Ziele der beiden Module. Darüber hinaus geben wir dir einen Ausblick auf weitere Aufbau-ausbildungen, die du in der Akademie WeitBlick absolvieren kannst, um deine Coaching-Expertise zu vertiefen und zu erweitern.



Zeit für Veränderung

Jetzt ist die Zeit für ein neues Erwachen.
Jetzt ist die Zeit für ein Leben mit allen Potentialen,
Gaben und Talenten.
Ein Leben mit allen Anteilen der Persönlichkeit.



Erster Teil der Ausbildung

FOUNDATION COACH

Basiswissen psychosoziale Kompetenzen



1

Grundlagen Coaching/Beratung und Sabat© „Ankommen. Sein. Sich auf den Weg machen“

Im ersten Modul des **Foundation Coach** legst du das Fundament für deine Arbeit als Coach. Du lernst die grundlegenden Prinzipien von Coaching und Beratung kennen, reflektierst deine eigene Rolle und beantwortest die Frage: „Was möchte ich als Coach in die Welt tragen?“

Du beschäftigst dich mit den Zielen und dem Nutzen von Coaching, den zentralen Aufgaben eines Coaches und der Bedeutung von Wertschätzung, Vertraulichkeit und Empathie. Zudem lernst du die Kunst des aktiven Zuhörens, gezielte Fragetechniken und die Grundlagen der Sabat© Philosophie kennen. Ein besonderer Fokus liegt auf der Selbstreflexion: du entdeckst deine persönlichen Werte und Stärken und entwickelst eine klare Vision für deine Coaching-Praxis. Dieses Modul bietet dir eine solide Grundlage für deine persönliche und berufliche Entwicklung.

2

Einführung in die Hochsensibilität & Hochsensibilität als Stärke erleben „Ich bin perfekt so wie ich bin“

Du erfährst das neueste medizinische und wissenschaftliche Expertenwissen rund um deine Hochsensibilität und verstehst, wie du dadurch erst die Möglichkeit erhältst, mit alltäglichen Herausforderungen in der Berufs- und Privatwelt souverän umzugehen.

Wir vermitteln dir revolutionäre Inhalte, die dir helfen, deine Sensibilität als kraftvolle Ressource einzusetzen – sowohl privat als auch beruflich.

Was profitierst du?

Innere Klarheit: Du gewinnst ein tiefes Verständnis für dich selbst und erkennst deine Sensibilität als Stärke.

Mehr Selbstbewusstsein: Lerne, souverän und sicher aufzutreten, ohne dich für deine Sensibilität zu entschuldigen.

Praktische Tools: Erfahre, wie du Stress und Überreizung mit Leichtigkeit löst und selbstbewusst handelst.

Ziel: Du legst den Grundstein für deine eigene Transformation und (für deine Arbeit als Coach), indem du Hochsensibilität als Stärke verstehst

In diesem Modul erkundest du das wundersame Potential deiner Hochsensibilität und lernst, deine einzigartigen Stärken zu erkennen und zu nutzen. Themen wie Resilienz, Stressbewältigung,

Was profitierst du?

Potential entfalten: Erkenne und nutze deine Stärken als hochsensibler Mensch, um selbstbestimmt und kraftvoll durchs Leben zu gehen.

Ressourcen aktivieren: Du lernst Strategien zur Stressbewältigung, Resilienz und Emotionsregulation, um deine Energie gezielt einzusetzen und Herausforderungen souverän zu meistern.

Ganzheitlicher Ansatz: Gleichzeitig erfährst du auch, wie du Hochsensible dadurch professionell begleitest.

Ziel: Am Ende des Moduls verfügst du über spezialisierte Werkzeuge und Techniken, um Hochsensibilität als kraftvolle Stärke zu gestalten.



3 Ziele- und Visionsarbeit, Kommunikation „Meine wahre Bestimmung finden“

In diesem Modul des **Foundation Coach** steht die Arbeit mit Zielen und Visionen sowie der Aufbau einer klaren Kommunikation im Fokus. Du lernst, deine Klient:innen vom ersten Anliegen bis zur präzisen Zielformulierung zu begleiten und ihre Selbstwirksamkeit zu stärken. Ein zentraler Bestandteil ist das Verständnis der Phasen des Coaching-Prozesses: von der Auftragsklärung über die Zielsetzung bis zur Umsetzung und Evaluation.

Du lernst Anliegen von tieferliegenden Bedürfnissen zu unterscheiden und inspirierende, klare Ziele zu formulieren. Praktische Techniken wie Skalierungsfragen, Perspektivenwechsel oder die Wunderfrage helfen dir Klient:innen bei der Entwicklung von Visionen zu unterstützen.

Ein weiterer Schwerpunkt liegt auf Kommunikation. Du erwirbst grundlegendes Wissen über Modelle wie das Kommunikationsquadrat, das Eisbergmodell oder gewaltfreie Kommunikation und wendet Fragetechniken an, die den Coaching-Prozess bereichern. Dabei steht auch der Aufbau von Vertrauen und die Förderung von Selbstverantwortung und Motivation Eurer Klient:innen im Vordergrund.

Dieses Modul gibt dir die Werkzeuge, um Klarheit, Struktur und Inspiration in die Arbeit mit Klient:innen zu bringen und sie auf ihrem Weg gezielt zu unterstützen.

4 Persönlichkeit und Psychosoziale Kompetenzen, Mentales Training „Den Menschen in seiner Ganzheit verstehen“

In diesem Modul des **Foundation Coach** tauchst du in die Themen Persönlichkeit, psychosoziale Kompetenzen und mentales Training ein. Du lernst, Persönlichkeit, Temperament und Charakter zu unterscheiden und deren Bedeutung für die persönliche Entwicklung und den Umgang mit Herausforderungen zu verstehen.

Ein Schwerpunkt liegt auf der Stärkung psychosozialer Kompetenzen. Du erarbeitest Fähigkeiten wie Problemlösestrategien, effektive Kommunikation, Empathie, Achtsamkeit sowie kreatives und kritisches Denken. Gleichzeitig lernst du Techniken zur Stressbewältigung und Emotionsregulation kennen, die dich und deine Klient:innen dabei unterstützen, in belastenden Situationen resilient zu bleiben.

Das mentale Training fokussiert auf Entspannungsmethoden und den Aufbau einer ressourcenorientierten Haltung. Du lernst, wie man Optimismus, Dankbarkeit und innere Stärke fördert, um den Blick auf Stärken statt Defizite zu lenken. Dieses Modul vermittelt dir das Wissen und die Tools, um einerseits deine eigene Persönlichkeit weiterzuentwickeln, und gleichzeitig Klient:innen effektiv bei deren persönlichem Wachstum zu unterstützen.



5 Tiefenpsychologie und Archetypenlehre „Die Weisheit der 12 Archetypen im JahresKreis“

In diesem Modul des **Foundation Coach** widmest du dich der Tiefenpsychologie und der Archetypenlehre. Du erlangst grundlegendes Wissen über die Tiefenpsychologie und ihre Bedeutung für das Verstehen menschlichen Verhaltens und Erlebens. Ein besonderer Fokus liegt auf den Konzepten von Carl Gustav Jung, einschließlich der Archetypenlehre, sowie der spezifischen Anwendung der Archetypen nach Sabat©. Du erfährst, wie diese Ansätze im Coaching und für persönliche Entwicklungsprozesse genutzt werden können. Gleichzeitig lernst du, die Grenzen und Möglichkeiten solcher Methoden zu erkennen und verantwortungsvoll damit umzugehen.



**Erweiternde
Option
zu dieser Ausbildung**

SeminarKreis mit den Archetypen „Öffne den Heiligen Raum in dir“

monatliche Seminare zu den
einzelnen Archetypen

„Archetypen dienen als
symbolische Sprache
des Universums und
sind ein Kompass,
der dir hilft,
dein Leben zu navigieren,
deinen Himmelstern
zu finden und
deinen Seelenplan
zu erfüllen.“

6 Selbstwirksamkeit, Selbstliebe, Biografiearbeit „Dem Leben auf der Spur“

In diesem Modul des **Foundation Coach** taucht Ihr in die Themen Selbstwirksamkeit, Selbstliebe und Biografiearbeit ein. Ihr versteht die Bedeutung von Selbstwirksamkeit für persönliches Wachstum und lernt, wie Ihr diese bei Euch selbst und Euren Klient:innen fördern könnt. Dabei steht im Mittelpunkt, das Vertrauen in die eigenen Fähigkeiten zu stärken und Ressourcen bewusst zu nutzen.

Ein weiterer Schwerpunkt ist die Selbstliebe: Ihr erkennt, wie sie zu innerer Ruhe, Selbstakzeptanz und persönlicher Entwicklung beiträgt. Hindernisse und limitierende Glaubenssätze werden reflektiert, um den Weg zu mehr Selbstakzeptanz zu ebnen.

Mit dem Modell des „inneren Teams“ und der „Heldenreise“ erhaltet Ihr kraftvolle Werkzeuge, um innere Konflikte zu klären und Entwicklungsprozesse zu begleiten. Abgerundet wird das Modul durch die Biografiearbeit, die als Methode zur Selbstreflexion und -entwicklung dient. Ihr lernt, wie Ihr diese gezielt in Coaching- und Beratungsgesprächen einsetzt, um Euren Klient:innen zu mehr Klarheit und Orientierung zu verhelfen.

Dieses Modul stärkt Eure Kompetenz, Menschen auf ihrer Reise zu einem selbstbestimmten und erfüllten Leben zu begleiten.



7 Resilienz und Achtsamkeit „Schritte ins Sein“

In diesem Modul des **Foundation Coach** widmest du dich den Schlüsselthemen Resilienz und Achtsamkeit. Du lernst, wie du deine eigenen Bedürfnisse erkennst und ihnen achtsam Aufmerksamkeit schenkst – eine wesentliche Basis für persönliche Stärke und Ausgeglichenheit. Durch Wertearbeit und die Unterscheidung zwischen Wünschen und Bedürfnissen erhältst du wertvolle Impulse für deine Selbstreflexion und Beratungspraxis. Ein besonderer Fokus liegt auf der Aktivierung deiner inneren Kraft: du entdeckst deine persönlichen Ressourcen und erfährst, wie sie gezielt genutzt werden können, um Herausforderungen resilient zu begegnen. Die „Kunst der Achtsamkeit und Meditation“ vermittelt dir Techniken, um innere Ruhe, Stabilität und Stärke zu fördern. Praktiken wie Dankbarkeit und Achtsamkeitsübungen helfen, den Moment bewusster wahrzunehmen und positiv zu gestalten. Du setzt dich zudem mit den „7 Säulen der Resilienz“ auseinander, lernst deren Grundhaltungen kennen und wie du sie in deinen Alltag und in die Begleitung von Klient:innen integrierst. Dieses Modul stärkt deine Fähigkeit, sowohl für dich selbst als auch für andere einen Raum für Stabilität, Ressourcenorientierung und inneres Wachstum zu schaffen.



8 Seele, Gehirn und Herz: Neurowissenschaft und Hochsensibilität „Ich fühle was, was du nicht siehst“

In diesem Modul des **Foundation Coach** begibst du dich auf eine faszinierende „Reise durch das Gehirn“ – eine Entdeckungstour, die die Verbindung zwischen Gehirn, Seele, Herz und Verstand beleuchtet. Du erlangst ein fundiertes Verständnis der Funktionsweise des Gehirns, von neurokognitiven Abläufen bis hin zu den faszinierenden Konzepten der Neuroplastizität und Neurorigidität. Themen wie Gehirnfrequenzen, Botenstoffe, das limbische System sowie die Entstehung von Gedanken, Gefühlen und Wahrnehmungen werden anschaulich vermittelt. Ein besonderer Schwerpunkt liegt auf der Hochsensibilität: du erfährst, wie sie sich auf Wahrnehmung und Verhalten auswirkt und lernst praktische Techniken, um damit achtsam umzugehen – für dich selbst und in der Arbeit mit Klient:innen. Das Modul integriert zudem Inhalte aus der Sinneslehre nach Rudolf Steiner, der Entwicklungspsychologie und Emotionstheorie sowie pränatalen Entwicklungen und der Bedeutung von Geburt.

Dieses Modul stärkt dein Verständnis für die komplexen Zusammenhänge zwischen Gehirn und Emotionen und zeigt dir, wie du dieses Wissen in Coaching- und Beratungskontexte einbringen kannst – ein wertvoller Beitrag für deine professionelle und persönliche Weiterentwicklung.



9 Zwischen-Abschluss und Übergabe der Zertifikate „Foundation Coach“ „Raum für neue Horizonte“

Wir reflektieren gemeinsam das erste Semester. In einem Abschlussritual erhalten die Teilnehmer ihr Zertifikat.



Mehr als nur eine Ausbildung.
Hier verändert sich nachhaltig Wahrnehmen, Erleben,
Denken und Handeln!



Zweiter Teil der Ausbildung – die Fachmodule als Upgrade

COACH FÜR HOCHSENSIBILITÄT

Potentialentfaltung & Mehr

10

Hochsensibel & Psychosomatik Die Sprache des Körpers

- Einblicke in eine ganzheitliche Sichtweise
- Kennenlernen von häufigen psychosomatischen Symptomen
- Signale des Körpers achtsam wahrnehmen
- Veränderungsarbeit
- Stressprävention und Stressbewältigungsstrategien
- Umgang mit Ressourcen
- Hochsensibilität aus Sicht der Medizin
- Achtsamkeitslehre und Meditation
- die Sprache des Körpers

11

Seelenzentriertes Coaching Spirituelle Entwicklung, Persönlichkeitsentfaltung und Hochsensibilität

Du lernst in diesem Modul, dein inneres Selbst zu entdecken und wie du durch deine Intuition erfüllt deine Ziele manifestierst. Du erfährst wie Seelenzentriertes Coaching stattfinden kann. Ebenso begegnest du Tools und systemischen Methoden wie du mit den Himmels- und Erdkräften arbeiten und wirken kannst. Dieses Modul behandelt ebenso die 7 geistigen Gesetze und Energiearbeit mit Hochsensiblen, um Blockaden nachhaltig aufzulösen und Glaubenssätze zu transformieren.

Systemische Aufstellungen und eine tiefgehende Seelenreise bilden ein weiteres Herztück in diesem Modul.

*„Zu schenken, was wir nicht besitzen,
zu beheimaten, was nie aufhört zu
reisen,
zu sehen, was sich verborgen zeigt,
das ist Leben.*

*Die Blüte zu rufen, inmitten der Wüste,
die Stille zu atmen, im tosenden Lärm,
die Zeit anzuhalten, die gehen will,
das ist Leben.*

*Leben ist Bewegung. Leben ist
Veränderung.*

*Leben ist Verwandlung. Leben ist
Geheimnis.“*



Was profitierst du?

Starke Intuition: du verbindest dich mit deiner inneren Stimme um so geführt die weiteren Schritte in deinem Leben klar, selbstbestimmt und voller Vertrauen zu gehen.

Starkes Urvertrauen: integriere bis in den Kern starkes Urvertrauen ins Leben, sodass du all deine Herausforderungen meisterst und voller Zuversicht dein Leben lebst.

Energetische Tools: nutze Werkzeuge die speziell für hochsensible Menschen tiefe persönliche und spirituelle Transformation ermöglichen. Sie reduzieren Stress und verbinden Kopf und Herz.

Ziel: du nutzt deine starke Anbindung zu deiner Intuition, zu deinem Selbst, löst Blockaden, integrierst tief bis in jede Zelle starkes Urvertrauen und nutzt dadurch deine Hochsensibilität als spirituelle Ressource. Du entdeckst deine Seelenessenz, dein wahres Selbst und entfaltest so dein inneres Wesen pur und ganz. Du bist in Verbindung mit dem Universellen in deinem Herzen.

12

Hochsensibilität und deine innere Welt Die verschiedenen Formen der Hochsensibilität

Was erwartet dich?

Dieses Modul zeigt dir, wie du tiefsitzende Blockaden und negative Glaubenssätze bei dir und anderen erkennen und souverän überwinden kannst. Du stärkst den Kontakt zu deinem inneren Kind, gestaltest dein starkes Selbstbild bewusst und lernst, auf Hochsensible spezialisiertes mentales Training zur Lebensgestaltung zu nutzen.

Du lernst die verschiedenen Formen der Hochsensibilität kennen und bekommst auch methodische Zugänge, wie du die einzelnen Formen besser erkennen kannst. Es werden Testverfahren und Begrifflichkeiten vorgestellt sowie wertvolle Tipps für die Praxis vermittelt, wie man mit der Diagnose und Bezeichnung Hochsensibilität einen erfüllenden Umgang im Alltag erreicht.

Wie profitierst du?

Blockaden auflösen: Du erkennst hinderliche Glaubenssätze und lernst, sie gezielt für dich und andere zu lösen, um das volle Potential freizusetzen.

Inneres Kind stärken: Du vertiefst die Verbindung zu deinem inneren Kind und entwickelst liebevolle Selbstakzeptanz.

Mentales Training: Mit auf Hochsensible abgestimmtes mentales Training baust du ein starkes, positives Selbstbild auf und setzt klare Ziele.

Ziel:

Nach diesem Modul kannst du Blockaden hinter dir lassen und mit einem gestärkten Selbstbild selbstbewusst dein Leben gestalten. Außerdem lernst du auch, wie du dies bei anderen schaffst. Du kennst die verschiedenen Formen der Hochsensibilität und bist auch umfassend über Testverfahren und Unterstützungsmöglichkeiten informiert.



13 Hochsensible Kinder und Jugendliche begleiten

Hochsensible Kinder und Jugendliche, die durch ihr empfindlicher ausgeprägtes Nervensystem viele Reize zu verarbeiten haben, stellen die Geduld der Erwachsenen oftmals auf die Probe. Da diesen gefühlsstarken Kindern schnell alles zu viel wird, was sich in regelmäßigen Wutausbrüchen oder auch Rückzug äußern kann, brauchen sie viel Verständnis. Wichtig sind jedoch auch klar vorgegebene Strukturen von Seiten der Erwachsenen, da diese ihnen Sicherheit und Halt bieten.

Natürlich ist jedes Kind einzigartig, doch hochsensible Kinder haben eine besondere Veranlagung, deren Potential sich bei achtsamer Begleitung wunderbar entfalten kann. Diese Kinder sehen und spüren ganz genau wo der „Schuh drückt“ und können durch eine achtsame Begleitung zu selbstverantwortlichen Erwachsenen heranwachsen, die einen wichtigen Beitrag zu unserer Gesellschaft leisten.

Lerne Kinder und Jugendliche zu begleiten, die...

- einfach "anders" zu sein scheinen als die anderen.
- Diagnosen wie ADHS, ADS und Lernschwächen erhalten haben.
- alles in sich aufsaugen und denen schnell alles zu viel wird.
- Strukturen und Routinen brauchen, um gut durch den Alltag zu kommen.
- sehr feinfühlig und empathisch sind und für die Ungerechtigkeiten oft sehr schmerzhaft sind.
- womöglich Schwierigkeiten haben, "Nein" zu sagen, Grenzen zu setzen und ihre Bedürfnisse auszudrücken.
- "Dinge" sehen und wahrnehmen, die andere nicht sehen oder spüren.

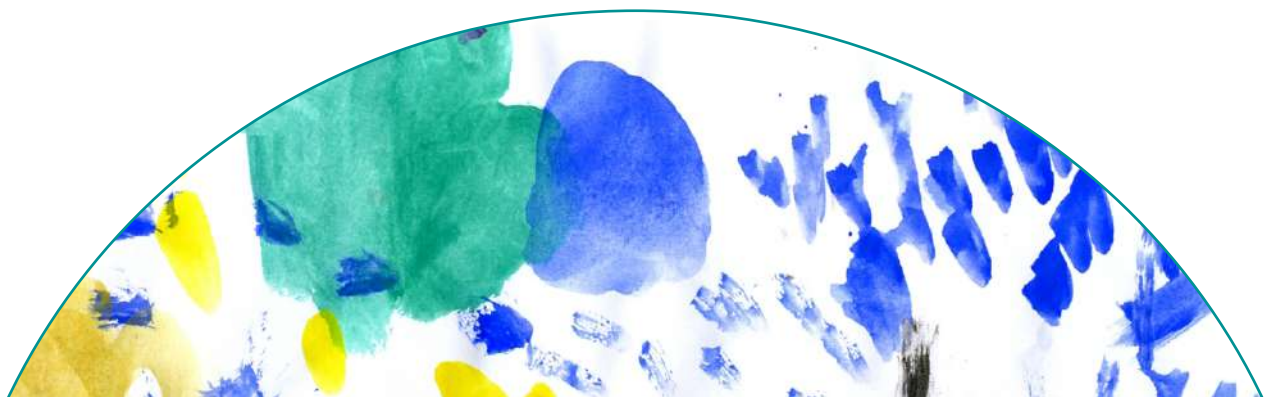
Seminarinhalt

- Wann ist ein Kind hochsensibel?
- Wie erkenne ich diese Kinder und Jugendlichen?
- Sind alle hochsensiblen Kinder und Jugendlichen schüchtern und introvertiert?
- Wie kann mit Hochsensibilität des Kindes umgegangen werden
- Was braucht ein hochsensibles Kind?
- Hochsensibilität in den verschiedenen Lebensabschnitten
- Kindergarten/Schule – wie passt Hochsensibilität da rein?
- Praktische Übungen, interaktives Lernen



Ziele

- Hochsensible Kinder und Jugendliche erkennen und verstehen
- Praktische Tipps für Kindergarten, Schule und Zuhause
- Erleichterte Kommunikation mit Eltern und Betreuungspersonen





14 Hochsensibel das Leben meistern „GoldSpur“ – eine Kunstvolle Reise zu mir Selbst Mein wahres Wesen als hochsensible Person entdecken

- Was ist meine GoldSpur? Wohin führt mich meine GoldSpur? Was sind meine Aufgaben in meiner LebensWelt? Wie kann ich meine GoldSpur finden und ihr folgen? Solchen Fragen und noch mehr widmen wir uns in diesem schöpferischen Seminar.
- Zu Beginn von diesem Seminar führt uns eine SeelenReise in die Tiefen der Seele. Wir schaffen dort einen Raum, wo wir unser innersten Gewahrsein berühren. Wir erfahren Begegnungen mit dem Unbewussten und nehmen all diese Elemente mit in unser Bewusstsein, um es dort kreativ in einem Bild sichtbar werden zu lassen.
- Mit der transpersonalen Malerei gestaltet jeder Teilnehmer sein eigenes Bild auf dem Weg zu sich selbst. Mit verschiedenen Techniken erleben wir die Welt der Farben und Formen und geben dem bisher im Herzen Getragenen eine Gestalt und Kontur.
- Malen ist selbstwirksam und eröffnet neue Horizonte. Während dem Bildprozess wird der Fokus auf das Entstehen und Erleben gelebt. Dies ist die Basis der humanistisch orientierten Kunsttherapie. Diese Bilder machen inneres Erleben sichtbar und spürbar für die Malenden im Malprozess.
- Die TeilnehmerInnen können besseren Zugang zu inneren Kraftquellen und Ressourcen gewinnen. Die schöpferischen Potentiale im Unbewussten finden so ihren Weg ins Bewusstsein. So entsteht ein kunstvolles Unikat. „Der Weg zu mir Selbst“.
- Es sind keinerlei künstlerischen Vorkenntnisse erforderlich. Es geht in diesem Seminar vielmehr darum, mit Pinsel und Farben einen lebendigen und aus dem Moment entstehenden schöpferischen Weg für sich zu erfahren.



„Zwischen die Sterne legst du dein Verweilen, die Tiefe zu finden.
Zwischen die Bäume legst du dein Atmen, Erde und Himmel zu spüren.
Zwischen die Wörter legst du deine Ruhe, Unsagbares zu formen.
Zwischen deine Hingabe legst du deinen Augenblick, deine Tiefe zu schauen.
In deine Liebe legst du deine Seele, um ewig zu sein.“



15

Märchen für hochsensible Menschen Die Kunst, kreativ ICH zu sein.

Durch Märchen und Geschichten können wir in eine Welt eintauchen, wo alles erlaubt ist, wo alles möglich ist. Mit Märchen können Werte wie Mut, Einzigartigkeit, Kostbarkeit, Wertschätzung und Achtsamkeit vermittelt werden.

- Möglichkeit der systemischen Märchenarbeit
- Auswahl der richtigen Märchen für HSP
- Kreative Arbeit mit Märchen
- Arbeit mit Symbolen in Märchen und Geschichten
- Kunsttherapeutische Interventionen für hochsensible Personen

16

ICH-SELBST-Coaching Die Tiefenpsychologie nach C. G. Jung Transpersonale Prozessarbeit für hochsensible Menschen

- Die Wirklichkeit der Seele, die Psychologie des menschlichen Geistes – Basiswissen und Einführung in die Transpersonale Prozessarbeit und Tiefenpsychologie
- Meinem inneren Lied lauschen
- Mit Hochsensibilität zu leben, wagen und die Ressourcen lebendig werden lassen.
- Übungen und Methoden, um dir deiner inneren Kraft und Weisheit bewusst zu werden.
- Verbindung von deinem Ich und deinem Selbst – deinem göttlichen Teil in dir
- ICH BIN. ES IST. Der Verbundenheit von Ganzheit begegnen und die Erfahrung von tiefem Gewahrsein in seinem Herzen spüren.
- Systemische Aufstellungsarbeit

17

Abschlussseminar Präsentation der Abschlussarbeiten und Reflexionen

- Vorstellung der einzelnen Arbeiten
- Abschlussritual für deinen Herzensweg
- Übergabe der Diplome

„Sichtbar werden lassen,
was in mir lebendig sein möchte.
Atmen. Erwachen.
Auftauchen aus der Tiefe
meines Seins
um zu sein, die ich bin.“





Diplomlehrgang „Coach für Hochsensibilität“

HSP heißt übersetzt Hochsensible Person und wurde von der amerikanischen Psychologin Elaine N. Aron geprägt. HSP als Fachbegriff für hochsensitive/hochsensible Personen taucht nun vermehrt in den Medien auf und erlangt seinen berechtigten Platz in unterschiedlichen Aspekten. Wir möchten mit unserem Lehrgang das Verständnis weitergeben, wo die Herausforderung, aber vor allem die Potentiale dieser Gabe liegen.

Mit der in der Ausbildung zum „Coach für Hochsensibilität“ erworbenen Fachkompetenz für Hochsensibilität bekommen Sie vielfältige Möglichkeiten, hochsensible Personen in ihrem Wesenszug zu unterstützen und zu begleiten. Hochsensibilität ist ein besonderer Wesenszug.

Hochsensible Menschen fühlen intensiver und nehmen Stimmungen besonders intensiv wahr. Geräusche, Lärm, grelles Licht usw. können zu einer Überforderung führen und die betreffende Person empfindet sich daher als nicht „normal“.

Stress steht an der Tagesordnung. Stigmatisierungen wie „du bist empfindlich“ werden nicht selten zu Glaubenssätzen. Diese Glaubenssätze zu reflektieren und auch zu verabschieden ist ein wesentlicher Schritt in Richtung Selbstachtung und Selbstwert.

Dieser Gabe eine neue Richtung geben.

Mit unserem Diplomlehrgang „Coach für Hochsensibilität“

Die Intuition ist ein ständiger Begleiter, daher kann eine „Hochsensible Person – HSP“, die Welt feiner und intensiver wahrnehmen. Diese Gabe will gestärkt sein. Dadurch findet ein Erkennen der eigenen Fähigkeiten und Stärken statt. Ebenso erkennt man seine natürlichen Grenzen an und auch worin man achtsam sein darf.

Das komplexe Innenleben einer HSP möchte reflektiert werden und lädt ein zu Entwicklung und Anerkennung, „ICH bin richtig, so wie ich bin“, „ICH bin normal!“

Hochsensibilität ist ein Wesenszug und keine Störung. Diese Gabe zu erkennen und anzunehmen ist ein wesentlicher Schritt.

*„Achtsam will ich sein. Behutsam will ich sein.
Mit dir. Mit deinen Gaben. Damit du wachsen kannst,
dich entfalten kannst und werden kannst, was dir zum
werden bestimmt ist.“*





Willkommen in der Potenzialpädagogik!

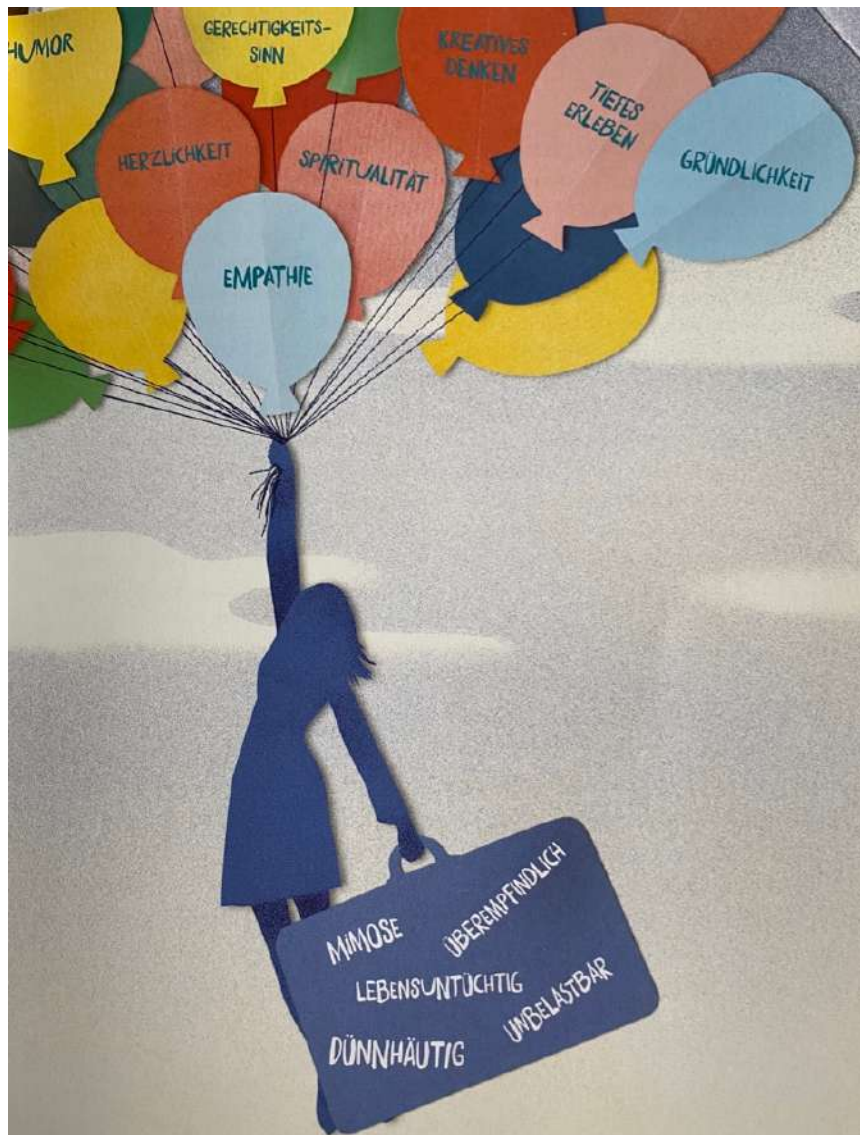
Arbeitest du mit Kindern, Jugendlichen und Erwachsenen und möchtest dich im Bereich Hochsensibilität optimal fortbilden?

Ist es dein Anliegen, hochsensible Menschen zu erkennen und sie optimal besser zu unterstützen?

Wunderbar!

Dann haben wir etwas Interessantes für dich!

**Nämlich den Diplomlehrgang „Coach für Hochsensibilität“
Potentialentfaltung von Anfang an.**





Was lernen AbsolventInnen in diesem Diplomlehrgang?

- AbsolventInnen von unserer Fachausbildung kennen das Konstrukt der Hochsensibilität, dessen geschichtliche Entwicklung und die zugrunde liegenden wissenschaftlichen Studien.
- Sie kennen die vielfältigen und typischen Merkmale von Hochsensibilität und können diese von populären Störungsbildern unterscheiden. Sie kennen die Verbindung zu Themen wie (Hoch)Begabung und Synästhesie.
- Sie wissen um die Herausforderungen von hochsensiblen Kindern und Jugendlichen im Kindergarten-, Schul- und Familienalltag und können im Rahmen ihrer beruflichen und persönlichen Tätigkeit Veränderungen anregen und herbeiführen.
- Sie blicken mit dem Potenzialblick auf hochsensible Menschen und kennen die Kriterien und wirksamen Möglichkeiten, um ein Umfeld zur Potenzialentfaltung zu schaffen
- Im Gespräch mit den Eltern können sie praktische Tipps und wertvolle Lösungen anbieten, um positive Veränderungsprozesse in Gang zu setzen.
- Sie können das erlernte Wissen im Kollegenkreis fachlich fundiert weitergeben.

All diese Fähigkeiten und noch viele persönliche mehr bauen Absolventinnen von unserem Diplomlehrgang in ihren Arbeitsbereich sowie privaten Alltag ein.





34 Ausbildungstage

Startseminar

8 Fachmodule
Foundation Coach"

8 Fachmodule
Coach für Hochsensibilität

Abschluss & Diplomübergabe



540 Lehreinheiten

In Präsenzunterricht

Von Mensch zu Mensch

2 Semester

Davon



Das erste Semester mit 9 Modulen
Foundation Coach

Das zweite Semester mit 8 Modulen
Coach für Hochsensibilität

Einzigartige Leistungen inkludiert

Aufstellungsarbeit

Gruppenselbsterfahrung

Einzelselbsterfahrung

Skripten zu jedem Seminar

Begleitete Diplomarbeit

Über 20 Jahre Kompetenz
der LehrerInnen und DozentInnen



Das Lehrerteam

Sie sind Experten in ihrem Bereich.
Ihr Unterrichtsstil ist entspannt, individuell an die
Bedürfnisse der TeilnehmerInnen angepasst
und praxisorientiert. Umfangreiches Wissen
geben sie mit Begeisterung und
Authentizität weiter.

Mögliche Bildungswege in der Akademie WeitBlick

Unsere Lehrgänge sind wie ein Mosaik aufgebaut. Du wählst *Deinen* Diplomalengang und hast die Möglichkeit verschiedene Abschlüsse und Diplome zu erreichen. Ganz nach deinen Bedürfnissen und Möglichkeiten. Eine Akademie, einzigartig und wertvoll wie DU. Ein Studienort, der zu einer Reise von Innen nach Außen einlädt. *DU* wählst deinen eigenen, maßgeschneiderten Bildungsweg. *Wir* begleiten dich dabei.

Alle Seminare können in unseren Lehrgängen auch einzeln nach Absprache gebucht werden.

Gerne beraten wir dich persönlich.

Basislehrgang „Foundation Coach“

Dauer: 1 Semester

Holistic Business
Coach oder
Holistic Life Coach
Dauer: 1 Semester

Gesundheitscoach für
Naturheilkunde
Dauer: 1 Semester

Systemische
herzbasierende
Pädagogik
Dauer: 1 Semester

Systemischer
Kreativitätstherapeut
Dauer: 3 Semester

Psychosoziales
Neuromentaltraining
Dauer: 1 Semester

Coach für
Hochsensibilität
Dauer: 1 Semester

Klinischer
Kreativitätstherapeut
Dauer: 2 Semester

Sinnorientierte systemische Lebens- und Sozialberatung

Individueller Bildungsweg

Dauer: mind. 6 Semester

Mit diesem modularen, individuellen Ausbildungssystem hast du die Möglichkeit, deinen maßgeschneiderten Bildungsweg selbst zu gestalten. Du startest mit dem Foundation Coach und erweiterst deine Kompetenzen ganz nach deinen individuellen Ausrichtungen. Du hast die Möglichkeit in jedem Semester deinen Bildungsweg zu erweitern und so das Upgrade zum Lebens- und Sozialberater mit der individuellen Variante nach neuer Verordnung zu absolvieren.



Diplomlehrgang „Coach für Hochsensibilität“

Das Besondere an diesem Lehrgang

- Methodenvielfalt und praxisnahes Lernen, verbunden mit wissenschaftlichen Theorien.
- Familiäre Gruppen und einladende Räumlichkeiten in einer Villa mit stilvollem Ambiente.
- Optimales und einzigartiges Preis-Leistungsverhältnis.
- Individuelle Begleitung und Beratung während der gesamten Ausbildung.
- Jedes Seminar ist in sich abgeschlossen und kann auch einzeln besucht werden
- Ein ganzheitlicher Lehrgang, der Tiefe und Nachhaltigkeit vermittelt und gleichzeitig viel Raum für Selbstreflexion bietet.

Zielgruppe

- Menschen, die ihre berufliche Tätigkeit und ihr fachliches Wissen über HSP erweitern und verändern sowie neuen beruflichen Chancen begegnen möchten.
- Menschen, die mehr über sich selbst erfahren möchten.
- Menschen, die anderen Menschen mit einem weiten Blick, einem klaren Geist und einem erfüllten Herzen begegnen möchten.
- Menschen, die in den unterschiedlichsten Arbeitsfeldern wie z. B. Pädagogik, Therapie, Beratung, Sozialwesen, Medizin usw. neue Sichtweisen und nachhaltige Strategien einbringen möchten.

Qualifikation, Aufbau, Abschluss

Möchtest du ein **Diplom als Coach für Hochsensibilität**, dann besuchst du alle 17 Seminare.

Für ein Diplom schreibst du eine Abschlussarbeit im Umfang von 15 Seiten zu einem selbst gewählten Thema. Weiters führt jeder Teilnehmer ein Seminarartagebuch.

Zusatzqualifikationen und Abschlussmöglichkeiten

Du wählst und gestaltest deinen eigenen Bildungsweg. Du kannst dich durch zusätzliche aufbauende Vertiefungen in Kombination mit anderen Lehrgängen der *Akademie WeitBlick* in den einzelnen Fachbereichen spezialisieren und deine bereits erworbenen Kompetenzen festigen.

Es besteht die Möglichkeit, nach Absolvierung von erweiternden Modulen die theoretischen Erfordernisse der Lebens- und Sozialberatung zu absolvieren. Dies stellt die individuelle Variante der Lebens- und Sozialberatung dar.

Am Puls der Zeit.
Ein Mosaik an achtsamen und
individuellen Bildungswegen.
Die Lehrgänge der *Akademie WeitBlick*.





Diplomlehrgang „Coach für Hochsensibilität“

Was ist ein Coach für Hochsensibilität?

Ein **Coach für Hochsensibilität** ist ein Experte für Menschen, die eine feine Wahrnehmung haben, ein wacher, geistesklarer und empathischer Lebensbegleiter.

Er/Sie unterstützt Einzelpersonen, Kinder, Jugendliche, Paare und Familien bei der Entfaltung ihrer vollen Potenziale und bietet in Problem-, Entscheidungs- und Krisensituationen professionelle Hilfe an. Es geht hier um die Begleitung, Betreuung und Beratung in Fragen der Berufs- und Lebensgestaltung, um Lebensziele, um das Bewahren von Gesundheit. Es geht um Begegnung zu den einzelnen Personen und auch sich selbst.

Ein **Coach für Hochsensibilität** beschäftigt sich mit der Lösung von Problemen (beruflich und privat), mit der Entdeckung von Ressourcen, Ermöglichen von Zielen und der Entwicklung der inneren Stärke. Bei sich persönlich und ebenso im beruflichen Kontext.

Ein **Coach für Hochsensibilität** vermittelt ein ganzheitliches Bewusstsein für eine nachhaltige Potentialentfaltung.

Ein **Coach für Hochsensibilität** verbindet die aktuelle Wissenschaft aus Therapie, Beratung, Coaching und Gehirnforschung mit traditionellen Erkenntnissen einer ganzheitlichen Sichtweise.

Ein **Coach für Hochsensibilität** begegnet Menschen von Herz zu Herz.

Ressourcenorientiert – gestärkt im Alltag.

Ziele und Nutzen des Lehrgangs

Das Ziel des Lehrganges baut auf 3 Hauptsäulen auf, damit du die Kompetenz für eine professionelle wie auch persönliche Begegnung mit Hochsensiblen Personen entwickelst.

Eigenkompetenz – die Eigenkompetenz wird durch ein hohes Ausmaß an Eigenselbsterfahrung nachhaltig und prozessorientiert gestärkt. Wir setzen uns mit Hochsensibilität auseinander und erforschen, entdecken dieses Fachgebiet. Wir spüren auch unserer eigenen Sensibilität nach.

Sozialkompetenz – mit zunehmender Achtsamkeit findet Begegnung eine neue Definition und einen tieferen Zugang zu sich selbst, zu den beruflichen Tätigkeiten sowie zu sozialen Aufgaben. Klarheit, Aufmerksamkeit und Authentizität sind hier die Grundlage, die vermittelt wird. Ziel des Lehrganges ist es einerseits, Hochsensibilität als keine Störung, keine Erkrankung oder Defizit, sondern als eine Gabe und wertvolles Potential zu erkennen.

Fachkompetenz – der Lehrgang vermittelt persönlich als auch beruflich eine breit gefächerte Methodenauswahl aus den unterschiedlichsten wissenschaftlichen Ansätzen. Übergeordnete Zusammenhänge führen durch die reiche Anzahl an Methoden, Techniken und Möglichkeiten umfassend zu neuen Sichtweisen.



„Ich bin dieses verrückte Kind, das immer wieder aufsteht, wenn es hingefallen ist und das Abenteuer Leben weiterlebt...“

Aus „Pippi Langstrumpf“ von Astrid Lindgren



Umfang. Kosten. Leistung. Berufsberechtigung.

Seminarkosten für den Lehrgang:

Die Bezahlung kann in Teilbeträgen erfolgen.

Einmalige Zahlung € 3.880 abzügl. 3 % Bonus

Zahlung pro Semester: € 1.980

Zahlung Monatlich: € 350

Inkl. Skripten und Lernmaterialien.



Berufsberechtigung

Im Zuge der europäischen Bildungsreformen werden für viele Berufe im sozialen, pädagogischen und beratenden Kontext zunehmend Hochschulabschlüsse gefordert.

Diesem Trend wollen wir entgegenwirken und bieten auch Nichtakademikern fundierte Aus- und Weiterbildungen an.

Der Lehrgang ist eine **Zusatzqualifikation** sowie eine **persönliche Weiterbildung**. Der Lehrgang berechtigt bei entsprechenden beruflichen Qualifikationen eine gewerbliche Tätigkeit in Energetik, Beratung & Coaching.

Bei weiteren Absolvierungen von Lehrgängen der *Akademie WeitBlick* werden die derzeit gültigen theoretischen Erfordernisse, Teile der Einzelselbsterfahrung sowie Gruppenselbsterfahrung für die gewerbliche Tätigkeit in der Lebens- und Sozialberatung, erfüllt. Dieser Bildungsweg stellt die individuelle Variante der Lebens- und Sozialberatung nach der neuen Verordnung dar.

Präsenzunterricht, online Unterricht

Mit unseren authentischen und innovativen Lehrgängen und Ausbildungen legen wir wichtige Bausteine für Bildungswege in Präsenz. In unseren Ausbildungen sind Begegnungen von Mensch zu Mensch der Mittelpunkt. Praxisorientiertes Arbeiten und die Vermittlung von beständigem „Handwerk“ – fundierte Beratungsgespräche – kann nur in Präsenz vermittelt werden, sofern man das Wesen des Gegenübers ganheitlich und integral wahrnehmen möchte.

Online bieten wir einzelne Seminare an, die auf reiner theoretischer Wissensvermittlung beruhen. Dies kann nach Absprache organisiert werden.



Ein Ort des Verweilens. Eine Villa mit Charme und ZeitGeist.



Die Seminare finden im

BildungsRaum Entfaltung – „d Villa“,

in Nenzing statt.

Nenzing liegt inmitten vom Walgau im wunderschönen Vorarlberg. Ein einladender Garten lädt zum Verweilen ein. Auch in den Pausen wird der Garten gerne von den SeminarteilnehmerInnen genutzt, um bei sich selbst anzukommen.

Wir laden Sie ein, neues Wissen und neue Erfahrungen zu erwerben, individuelle Fähigkeiten zu entwickeln und zu vertiefen, traditionelle Blickwinkel zu erweitern sowie bereichernde Begegnungen in unserer wunderschönen Villa zu genießen!

Freuen Sie sich nun auf Neues und Bewährtes aus der [Akademie WeitBlick](#).

Freuen Sie sich auf die umfangreichen und wissenschaftlich breit gefächerten Angebote, wo kompetent und nachhaltig **ganzheitlich systemisch integrative Arbeit, individuelle Pädagogik sowie neurowissenschaftliche Potentialentfaltung vermittelt wird.**

**Ein Ort der, alle Sinne berührt.
Eine Villa, die neues Bewusstsein schafft.**



*„Deine Visionen werden
nur klar werden,
wenn du in dein eigenes
Herz schaust.“*

*Wer außerhalb schaut,
träumt.
Wer im Inneren schaut,
erwacht.“*

C. G. Jung



Team in diesem Lehrgang.

Mag. Dr. Anja Dreier

Lehrgangsführerin, zertifizierte Aufstellungsleiterin,
Praxis AnamCara und
Beratungspraxis Crea-Tiefe,
Gründerin der Akademie WeitBlick

Gerne bin ich Ihre Ansprechpartnerin für alle Informationen über unsere Angebote. Ich bin seit 2002 in eigener Praxis in den unterschiedlichsten Fachbereichen tätig (Fachturnus Kinder- und Jugendpsychotherapie, Paartherapie, Psychosomatik, Traumatherapie, Psychoonkologie). Gerne stehe ich auch als Lehrbeauftragte und Referentin und zu den Themen ganzheitlich systemisch integrative Arbeit, individuelle Pädagogik sowie neurowissenschaftliche Potentialentfaltung zur Verfügung. Gründung von pädagogischen und therapeutischen Einrichtungen (www.bildungsraumentfaltung.at). Gründung von „WeitBlick – Institut und Akademie für systemisches Arbeiten, individuelle Pädagogik und neurowissenschaftliche Potentialentfaltung.“



Verschiedene GastreferentInnen wirken bei diesem Diplomaltegang mit. Fachspezifisch und auf die Bedürfnisse der Studierenden fokussiert, erfolgt die Einladung an die ReferentInnen.

Unser Team findest du auf www.bildungsraumentfaltung.at

Mitgliedschaften & Kooperationen



BildungsRaum Entfaltung
Haus der Begegnung
www.bildungsraumentfaltung.at



VLP- VlbG.
Landesdachverband für
Psychotherapie
www.vlp.or.at



Österreichischer
Bundesverband für
Psychotherapie
www.psychotherapie.at





Kontakt und Anmeldung:
Akademie WeitBlick

Mag. Dr. Anja Dreier

A-6710 Nenzing//Bahnhofstr. 10

0043 664 2005247

praxis@anjadreier.at

www.anjadreier.at

www.anamcara-seelenzeit.at

© Inhalt der Broschüre sowie das Curriculum sind geistiges
Eigentum der Akademie WeitBlick, Mag. Dr. Anja Dreier.

Wertvoll Hochsensibel & Achtsam