

# FOUNDATION COACH

**Basislehrgang  
psychosoziale Kompetenzen**



Schule für die *Philosophie des Lebens*

*Weiter Blick. Klarer Geist. Erfülltes Herz.*





Weiter Blick. Klarer Geist. Erfülltes Herz.

Die Akademie WeitBlick bietet zukunftsorientierte Ausbildungen als individuelle Bildungswege.

## Bildung inmitten von Leben

„Bildung inmitten von Leben“ – unter diesem Motto bietet die Akademie WeitBlick vielfältige Seminare, Lehrgänge, Aus- und Weiterbildungen an. Die Akademie WeitBlick begleitet Menschen auf ihrem Weg zu mehr Entfaltung ihrer persönlichen und beruflichen Potentiale und versteht Bildung als lebenslangen Prozess des Lernens, der Entwicklung und der Begeisterung.

Neben den selbsterfahrungsorientierten Inhalten qualifiziert die Akademie WeitBlick ihre TeilnehmerInnen auf ganzheitliche Weise in den Fachgebieten systemisch integrativer Arbeit, individuelle Pädagogik sowie neurowissenschaftlicher Potentialentfaltung.

Die Akademie WeitBlick ermöglicht sowohl verschiedensten Berufsgruppen aus Therapie, Pädagogik, Medizin und dem Sozialbereich eine umfangreiche, individuelle und von langjähriger Erfahrung geprägte Methodik. Gleichzeitig richtet sich die Akademie WeitBlick an Personen, die unsere Angebote für das eigene Wohlbefinden und für den persönlichen und familiären Bedarf einsetzen.

Mit zukunftsorientierten Ansätzen und österreichweit einzigartigen Aus- und Weiterbildungen steht die Akademie WeitBlick für Authentizität, Originalität und Pioniergeist.

Eine sich stetig verändernde Welt braucht die Besinnung auf echte Werte. Aus dieser Erfahrung haben wir unsere Lehrgänge eigens für Sie entwickelt. Ihre Potentialentfaltung, Ihre Individualität und die Vermittlung von qualitativ hochwertigem Fachwissen stehen dabei im Mittelpunkt.

Wir vermitteln mehr als nur zeitaktuelles Wissen – es ist die Begeisterung für Neuentwicklung und neue Horizonte. Das zeichnet uns aus und macht uns einzigartig. Wir begegnen unseren TeilnehmerInnen in all ihren Bedürfnissen und setzen diese nach besten Möglichkeiten solide um. So entsteht ein individueller Bildungsweg, der sich ganz nach Ihren Wünschen und Vorstellungen orientiert und eine Ausbildung nach Maß garantiert.

Gestalten Sie mit uns Ihre Zukunft neu. Wir freuen uns auf den gemeinsamen Weg mit Ihnen.

Weiter Blick. Klarer Geist. Erfülltes Herz.



### *Wissen schafft Vorsprung*

Mit unserem **Basislehrgang „Foundation Coach“** legen Sie den **Grundstein für eine lebensbejahende Ausrichtung** und unterstützen eine nachhaltige Potentialentfaltung für sich persönlich, in Ihrem Lebens- und Berufsumfeld sowie in Ihrer selbständigen Tätigkeit.

Die Schnelllebigkeit unserer Zeit und die immer höheren Anforderungen und Herausforderungen in den unterschiedlichsten Lebensbereichen bewegen immer mehr Menschen zu **tiefen Betrachtungsweisen**.

### *SABAT© - Herzstück und Essenz* in diesem Basislehrgang

Die *Essenz* von unserer Seminarreihe und unserem Basislehrgang „SABAT©“ liegt in einem ganzheitlich umfassenden Verständnis. SABAT© ist ein wandelnder Prozess des Lebens, der einlädt, sich selbst in einer tiefen Verbundenheit zu begegnen, in dessen Verlauf verschiedene wissenschaftliche und gleichzeitig ganzheitliche Sichtweisen und Methoden eingebunden sind.

In dieser **Seminarreihe** und diesem **Basislehrgang** lernen wir die Grundlagen von **SABAT©** kennen. Wir erfahren u.a. dabei die Tiefenpsychologie nach C. G. Jung. Wir erleben die Ansätze der systemischen Sicht- und Denkweise. Wir kehren in die tiefste Stille in uns ein und entdecken dabei den „innersten Kern“, einen heiligen Ort in uns.

Verschiedene Übungen, Aufstellungsarbeit, praxisnahes Arbeiten und Reflexionszeiten begleiten uns in allen Seminaren.

### *Maßgeschneiderter Bildungsweg*

Der **Basislehrgang „Foundation Coach“** dauert ein Semester und ist so aufgebaut, dass Sie alle wesentlichen Grundlagenseminare absolviert haben, um im Anschluss in einen Fachlehrgang Ihrer Wahl einsteigen zu können.

Sie lernen die verschiedenen Expertisen von unserer Akademie WeitBlick kennen und können sich im Laufe des Lehrgangs für ein Fachgebiet spezialisieren.

Gerne begleiten wir Sie auf Ihrem persönlichen Weg von Wachstum und Entfaltung. Es ist ein Wachsen von Innen nach Außen.

*Anja Cölestine Dreier mit Team*





### *Was ist SABAT© genau?*

Entstanden ist **SABAT©** aufgrund meiner langjährigen Tätigkeit als Psychotherapeutin, Psychologin und Pädagogin sowie meiner eigenen Lebensschule. In Verbundenheit mit all diesen daraus entstandenen Erkenntnissen ist es mir ein Herzensanliegen, diese Lehre von **SABAT©** nun in Form von Lehrgängen, Aus- und Weiterbildungen sowie in Seminaren und Aufstellungen in die Welt hinauszutragen, an Menschen weiterzugeben, die offen sind für neue Sichtweisen, offen sind für Begegnungen, die in die Tiefe der Seele reichen, offen sind für eine Reise von Innen nach Außen. Für Menschen, die den Mut haben, Neues zu wagen, die dem Leben auf der Spur bleiben möchten. Für Menschen, die der Stille hinter der Stille lauschen möchten. Für Menschen, die Ganzheit und HeilSein leben und weitergeben möchte.

**SABAT©**, das durch seine nachhaltige Verbindung von Einfachheit und Komplexität spricht, basiert auf den Theorien von C. G. Jung, Virginia Satir, Fritz Perls, Graf Dürckheim und Viktor Frankl.

Dieser Basislehrgang bietet den Schlüssel für einen individuellen Bildungsweg, um gemeinsam zu entdecken, wo die eigenen Möglichkeiten, Talente und Gaben liegen.

**SABAT©** sieht sich als Philosophie, als eine innere Haltung, sowie auch als eine Vielfalt an methodischen Möglichkeiten.

*S* im Sinne von systemischer Sichtweise

*A* im Sinne von Arbeit als innere Stille und GewährSein

*B* im Sinne vom inneren Bilderreich

*A* im Sinne von Autopoiesis, die Stille hinter der Stille

*T* im Sinne der Tiefenpsychologie



„Alles wirkliche Leben ist  
*Begegnung.*“

Martin Buber



*„Persönliches Wachstum ist  
Zugewinn an Bewusstheit,  
Zugewinn an Verhaltens-Optionen,  
Zugewinn an Ich-Stärke,  
Zugewinn an Durchlässigkeit,  
letzten Endes ein Mysterium.“*

C.G. Jung

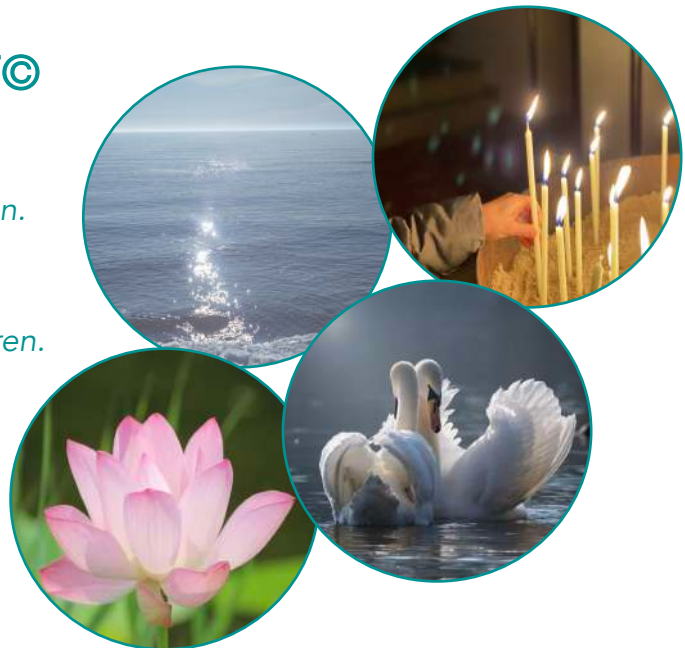






### Foundation Coach Als Basislehrgang SABAT©

*Schau mit neuen Augen.  
Lebe im Wandel ohne stehen zu bleiben.  
Öffne dich für ein neues Bewusstsein.  
Entzünde dein inneres Licht.  
Entdecke die Weisheit der großen Lehren.  
Verweile in der Gegenwart.  
Finde eine andere Perspektive.  
Höre auf dein Herz.  
Lebe die Weisheit,  
die in der Stille deines  
Herzens geboren wird.*



*Spürst du, dass es Zeit ist neue Wege zu gehen?  
Willst du dich persönlich weiterentwickeln und verändern?  
Möchtest du Mitmenschen in Zeiten wie diesen, hilfreich sein?  
Möchtest du einen Beruf leben, der sich nicht nach Arbeit anfühlt?  
Dürfen wir dich dafür unterstützen und vorbereiten?*

Hier lernen Sie die grundlegenden Prinzipien von Coaching und Beratung kennen, Sie reflektieren Ihre eigene Rolle und entwickeln eine klare Haltung. Ziel ist es, dass die Vielfalt von Ausbildungsmöglichkeiten vermittelt und eröffnet wird, und gleichzeitig die Basistools für Coaching und Beratung erlernt werden.



*Dem Einzigartigen Raum zur Entfaltung geben.*



### **Modul 1: Grundlagen Coaching/Beratung und Sabat© „Ankommen. Sein. Sich auf den Weg machen“**

Im ersten Modul des **Foundation Coach** legt ihr das Fundament für Eure Arbeit als Coach. Ihr lernt die grundlegenden Prinzipien von Coaching und Beratung kennen, reflektiert Eure eigene Rolle und beantwortet die Frage: „Was möchte ich als Coach in die Welt tragen?“

Ihr beschäftigt Euch mit den Zielen und dem Nutzen von Coaching, den zentralen Aufgaben eines Coaches und der Bedeutung von Wertschätzung, Vertraulichkeit und Empathie. Zudem lernt Ihr die Kunst des aktiven Zuhörens, gezielte Fragetechniken und die Grundlagen der Sabat©-Philosophie kennen. Ein besonderer Fokus liegt auf der Selbstreflexion: Ihr entdeckt Eure persönlichen Werte und Stärken und entwickelt eine klare Vision für Eure Coaching-Praxis. Dieses Modul bietet Euch eine solide Grundlage für Eure persönliche und berufliche Entwicklung.

### **Modul 2: Ziele- und Visionsarbeit, Kommunikation „Meine wahre Bestimmung finden“**

Im zweiten Modul des **Foundation Coach** steht die Arbeit mit Zielen und Visionen sowie der Aufbau einer klaren Kommunikation im Fokus. Ihr lernt, Eure Klient:innen vom ersten Anliegen bis zur präzisen Zielformulierung zu begleiten und ihre Selbstwirksamkeit zu stärken. Ein zentraler Bestandteil ist das Verständnis der Phasen des Coaching-Prozesses: von der Auftragsklärung über die Zielsetzung bis zur Umsetzung und Evaluation.

Ihr lernt, Anliegen von tieferliegenden Bedürfnissen zu unterscheiden und inspirierende, klare Ziele zu formulieren. Praktische Techniken wie Skalierungsfragen, Perspektivenwechsel oder die Wunderfrage helfen Euch, Klient:innen bei der Entwicklung von Visionen zu unterstützen.





Ein weiterer Schwerpunkt liegt auf Kommunikation. Ihr erwerbt grundlegendes Wissen über Modelle wie das Kommunikationsquadrat, das Eisbergmodell oder gewaltfreie Kommunikation und wendet Fragetechniken an, die den Coaching-Prozess bereichern. Dabei steht auch der Aufbau von Vertrauen und die Förderung von Selbstverantwortung und Motivation Eurer Klient:innen im Vordergrund. Dieses Modul gibt Euch die Werkzeuge, um Klarheit, Struktur und Inspiration in die Arbeit mit Klient:innen zu bringen und sie auf ihrem Weg gezielt zu unterstützen.

### **Modul 3: Persönlichkeit und Psychosoziale Kompetenzen, Mentales Training „Den Menschen in seiner Ganzheit verstehen“**

Im dritten Modul des **Foundation Coach** taucht Ihr in die Themen Persönlichkeit, psychosoziale Kompetenzen und mentales Training ein. Ihr lernt, Persönlichkeit, Temperament und Charakter zu unterscheiden und deren Bedeutung für die persönliche Entwicklung und den Umgang mit Herausforderungen zu verstehen. Ein Schwerpunkt liegt auf der Stärkung psychosozialer Kompetenzen. Ihr erarbeitet Fähigkeiten wie Problemlösestrategien, effektive Kommunikation, Empathie, Achtsamkeit sowie kreatives und kritisches Denken. Gleichzeitig lernt Ihr Techniken zur Stressbewältigung und Emotionsregulation kennen, die Euch und Eure Klient:innen dabei unterstützen, in belastenden Situationen resilient zu bleiben. Das mentale Training fokussiert auf Entspannungsmethoden und den Aufbau einer ressourcenorientierten Haltung. Ihr lernt, wie man Optimismus, Dankbarkeit und innere Stärke fördert, um den Blick auf Stärken statt Defizite zu lenken. Dieses Modul vermittelt Euch das Wissen und die Tools, um nicht nur Eure eigene Persönlichkeit weiterzuentwickeln, sondern auch Klient:innen effektiv bei deren persönlichem Wachstum zu unterstützen.

### **Modul 4: Tiefenpsychologie und Archetypenlehre „Die Weisheit der 12 Archetypen im JahresKreis“**

Im vierten Modul des **Foundation Coach** widmet Ihr Euch der Tiefenpsychologie und der Archetypenlehre. Ihr erlangt grundlegendes Wissen über die Tiefenpsychologie und ihre Bedeutung für das Verstehen menschlichen Verhaltens und Erlebens. Ein besonderer Fokus liegt auf den Konzepten von Carl Gustav Jung, einschließlich der Archetypenlehre, sowie der spezifischen Anwendung der Archetypen nach Sabat©. Ihr erfahrt, wie diese Ansätze im Coaching und für persönliche Entwicklungsprozesse genutzt werden können. Gleichzeitig lernt Ihr, die Grenzen und Risiken solcher Methoden zu erkennen und verantwortungsvoll damit umzugehen. Dieses Modul eröffnet Euch neue Perspektiven auf die tieferen Ebenen menschlicher Psyche und zeigt, wie Ihr dieses Wissen effektiv und reflektiert in Eurer Arbeit einsetzen könnt.





### **Modul 5: Selbstwirksamkeit, Selbstliebe, Biografiearbeit „Dem Leben auf der Spur“**

Im fünften Modul des **Foundation Coach** taucht Ihr in die Themen Selbstwirksamkeit, Selbstliebe und Biografiearbeit ein. Ihr versteht die Bedeutung von Selbstwirksamkeit für persönliches Wachstum und lernt, wie Ihr diese bei Euch selbst und Euren Klient:innen fördern könnt. Dabei steht im Mittelpunkt, das Vertrauen in die eigenen Fähigkeiten zu stärken und Ressourcen bewusst zu nutzen. Ein weiterer Schwerpunkt ist die Selbstliebe: Ihr erkennt, wie sie zu innerer Ruhe, Selbstakzeptanz und persönlicher Entwicklung beiträgt. Hindernisse und limitierende Glaubenssätze werden reflektiert, um den Weg zu mehr Selbstakzeptanz zu ebnen. Mit dem Modell des „inneren Teams“ und der „Heldenreise“ erhaltet Ihr kraftvolle Werkzeuge, um innere Konflikte zu klären und Entwicklungsprozesse zu begleiten. Abgerundet wird das Modul durch die Biografiearbeit, die als Methode zur Selbstreflexion und -entwicklung dient. Ihr lernt, wie Ihr diese gezielt in Coaching- und Beratungsgesprächen einsetzt, um Euren Klient:innen zu mehr Klarheit und Orientierung zu verhelfen.

Dieses Modul stärkt Eure Kompetenz, Menschen auf ihrer Reise zu einem selbstbestimmten und erfüllten Leben zu begleiten.

### **Modul 6: Resilienz und Achtsamkeit „Schritte ins Sein“**

Im sechsten Modul des **Foundation Coach** widmet Ihr Euch den Schlüsselthemen Resilienz und Achtsamkeit. Ihr lernt, wie Ihr Eure eigenen Bedürfnisse erkennt und ihnen achtsam Aufmerksamkeit schenkt – eine wesentliche Basis für persönliche Stärke und Ausgeglichenheit. Durch Wertearbeit und die Unterscheidung zwischen Wünschen und Bedürfnissen erhaltet Ihr wertvolle Impulse für Eure Selbstreflexion und Beratungspraxis. Ein besonderer Fokus liegt auf der Aktivierung Eurer inneren Kraft: Ihr entdeckt Eure persönlichen Ressourcen und erfahrt, wie sie gezielt genutzt werden können, um Herausforderungen resilient zu begegnen.

Die „Kunst der Achtsamkeit und Meditation“ vermittelt Euch Techniken, um innere Ruhe, Stabilität und Stärke zu fördern. Praktiken wie Dankbarkeit und Achtsamkeitsübungen helfen, den Moment bewusster wahrzunehmen und positiv zu gestalten. Ihr setzt Euch zudem mit den „7 Säulen der Resilienz“ auseinander, lernt deren Grundhaltungen kennen und wie Ihr sie in Euren Alltag und in die Begleitung von Klient:innen integriert. Dieses Modul stärkt Eure Fähigkeit, sowohl für Euch selbst als auch für andere einen Raum für Stabilität, Ressourcenorientierung und inneres Wachstum zu schaffen.



### **Modul 7: Seele, Gehirn und Herz: Neurowissenschaft und Hochsensibilität** **„Ich fühle was, was du nicht siehst“**

Im siebten Modul des **Foundation Coach** begeben Sie sich auf eine faszinierende „Reise durch das Gehirn“ – eine Entdeckungstour, die die Verbindung zwischen Gehirn, Seele, Herz und Verstand beleuchtet. Sie erlangen ein fundiertes Verständnis der Funktionsweise des Gehirns, von neurokognitiven Abläufen bis hin zu den faszinierenden Konzepten der Neuroplastizität und Neurorigidität. Themen wie Gehirnfrequenzen, Botenstoffe, das limbische System sowie die Entstehung von Gedanken, Gefühlen und Wahrnehmungen werden anschaulich vermittelt. Ein besonderer Schwerpunkt liegt auf der Hochsensibilität: Sie erfahren, wie sie sich auf Wahrnehmung und Verhalten auswirkt und lernen praktische Techniken, um damit achtsam umzugehen – für Sie selbst und in der Arbeit mit Klient:innen. Das Modul integriert zudem Inhalte aus der Sinneslehre nach Rudolf Steiner, der Entwicklungspsychologie und Emotionstheorie sowie pränatalen Entwicklungen und der Bedeutung von Geburt.

Dieses Modul stärkt Ihr Verständnis für die komplexen Zusammenhänge zwischen Gehirn und Emotionen und zeigt Ihnen, wie Sie dieses Wissen in Coaching- und Beratungskontexte einbringen können – ein wertvoller Beitrag für Ihre professionelle und persönliche Weiterentwicklung.

### **Modul 8: Abschluss und Übergabe der Zertifikate „Foundation Coach“** **„Raum für neue Horizonte“**

Wir reflektieren gemeinsam das erste Semester. In einem Abschlussritual erhalten die Teilnehmer ihr Zertifikat.

**Mehr als nur eine Ausbildung.**

Hier verändert sich nachhaltig Wahrnehmen, Erleben,  
Denken und Handeln!



## Das Besondere. Für Wen. Qualifikation.

### Das Besondere an dieser diesem Lehrgang

- SABAT© als basierende Methode, die als Leitfaden durch die Ausbildung führt.
- Praxisnahes und lebensbezogenes Lernen, verbunden mit wissenschaftlichen Theorien.
- Familiäre Gruppen und einladende Räumlichkeiten in einer Villa mit stilvollem Ambiente.
- Optimales und einzigartiges Preis-Leistungsverhältnis.
- Ein ganzheitlicher Lehrgang, der Tiefe und Nachhaltigkeit vermittelt.

### Zielgruppe

- Menschen, die auf der Suche nach einer sinnerfüllten qualifizierten Ausbildung sind.
- Menschen, die ihre innere und äußere Ausrichtung noch unentdeckt in sich tragen und Einblicke in verschiedene Fachgebiete haben möchten.
- Menschen, die ihre berufliche Tätigkeit und ihr fachliches Wissen erweitern und verändern sowie neuen beruflichen Chancen begegnen möchten.
- Menschen, die in den unterschiedlichsten Arbeitsfeldern wie z. B. Pädagogik, Therapie, Beratung, Sozialwesen, Medizin usw. neue Sichtweisen und nachhaltige Strategien einbringen möchten.
- Menschen, die mit einem freien Gewerbe haupt- oder nebenberuflich als selbständiger Coach oder Humanenergetiker sowie erweiternd als Lebens- und Sozialberater tätig sein möchten.

### *Das Besondere*

alle unsere Lehrpläne sind aus dem Herzen mit viel Erkenntnis über das Leben handgeschrieben, basierend auf langjähriger Erfahrung und zahlreichen wissenschaftlichen Theorien, angepasst an die gesetzlichen Bildungsstandards. Sie sind vom Leben geformt und getragen. Sie eröffnen den Raum in ein tieferes Sein.

### Qualifikation, Aufbau, Abschluss

Der Basislehrgang dauert ein Semester und befähigt die TeilnehmerInnen zum Einstieg in alle weiteren Lehrgänge.

Sie wählen und gestalten Ihren eigenen Bildungsweg. Während dem **Basislehrgang „Foundation Coach“** erhalten Sie Einblicke in alle Ausrichtungen unserer Akademie WeitBlick. So können Sie entdecken und erfahren, wo Ihre eigene Expertise liegt.

Sie schließen mit einem Zertifikat als **„Foundation Coach“** ab.



## Mögliche BildungsWege in der Akademie WeitBlick

Unsere Lehrgänge sind wie ein Mosaik aufgebaut. Sie wählen *Ihren* Diplomlehrgang und haben die Möglichkeit verschiedene Abschlüsse und Diplome zu erreichen. Ganz nach Ihren Bedürfnissen und Möglichkeiten. Eine Akademie, einzigartig und wertvoll wie Sie. Ein Studienort, der zu einer Reise von Innen nach Außen einlädt. Sie wählen Ihren eigenen, maßgeschneiderten Bildungsweg. *Wir* begleiten Sie dabei.

Alle Seminare können in unseren Lehrgängen auch einzeln gebucht werden.

Gerne beraten wir Sie in einem persönlichen Gespräch.

### Basislehrgang „Foundation Coach“

Dauer: 1 Semester

Holistic Business  
Coach oder  
Holistic Life Coach  
Dauer: 1 Semester

Gesundheitscoach für  
Naturheilkunde  
Dauer: 1 Semester

Systemische  
herzbasierende  
Pädagogik  
Dauer: 1 Semester

Systemischer  
Kreativitätstherapeut  
Dauer: 4 Semester

Psychosoziales  
Neuromentaltraining  
Dauer: 1 Semester

Coach für  
Hochsensibilität  
Dauer: 1 Semester

Klinischer  
Kreativitätstherapeut  
Dauer: 2 Semester

Sinnorientierte systemische Lebens- und Sozialberatung  
Individueller Bildungsweg  
Dauer: mind. 6 Semester

Mit diesem modularen, individuellen Ausbildungssystem haben Sie die Möglichkeit, Ihren maßgeschneiderten Bildungsweg selbst zu gestalten. Sie starten mit dem Foundation Coach und erweitern Ihre Kompetenzen ganz nach Ihren individuellen Ausrichtungen. Sie haben die Möglichkeit in jedem Semester Ihren Bildungsweg zu erweitern und so das Upgrade zum Lebens- und Sozialberater mit der individuellen Variante nach neuer Verordnung zu absolvieren.





Bereit sein. Für ein neues Bewusstsein. Für neue Horizonte.

---

Bist du bereit dich auf den Weg zu machen...

... auf den *Weg der Stille* zu dir selbst?

... innezuhalten, zu Verweilen?

... in *Oasen der Ruhe* einzutreten?

... auf dein *Herz* zu hören?

... in die *Tiefe deiner Seele* einzutauchen?

... *Klarheit und Ordnung* in deine Lebenszeiten zu bringen?

... dir selbst in all deiner *Kraft* zu begegnen und dich zu spüren?

... und dich für *Wandlung und Veränderung* zu öffnen?

Wir sind bereit und freuen uns auf dich.

*Das Referenten Team  
der Akademie WeitBlick*





### Ziele und Nutzen der Ausbildung

**Eigenkompetenz** – die Eigenkompetenz wird durch ein hohes Ausmaß an Eigenselbsterfahrung nachhaltig und prozessorientiert gestärkt.

**Sozialkompetenz** – mit zunehmender Achtsamkeit findet Begegnung eine neue Definition und einen tieferen Zugang zu sich selbst, zu den beruflichen Tätigkeiten sowie zu sozialen Aufgaben. Klarheit, Aufmerksamkeit und Authentizität sind hier die Grundlage, die vermittelt wird.

**Fachkompetenz** – die Aus- und Weiterbildung vermittelt persönlich als auch beruflich eine breit gefächerte Methodenauswahl aus den unterschiedlichsten wissenschaftlichen Ansätzen. Übergeordnete Zusammenhänge führen durch die reiche Anzahl an Methoden, Techniken und Möglichkeiten umfassend zu neuen Sichtweisen.



*„Ich bin dieses verrückte Kind, das immer wieder aufsteht, wenn es hingefallen ist und das Abenteuer Leben weiterlebt...“*

Aus „Pippi Langstrumpf“ von Astrid Lindgren

### Abschluss und Präsentation

Am Ende des Lehrgangs ist eine kurze Präsentation im Sinne der Reflexion des Lehrgangs vorzustellen. Ein Seminartagebuch begleitet uns durch die gesamte Aus- und Weiterbildung, das dann am Ende des Lehrgangs vorgestellt wird. Hier werden die persönlichen Bezüge zu den einzelnen Seminaren festgehalten.

### Abschlussvoraussetzungen für das Zertifikat „Foundation Coach“

- 🌿 Seminartagebuch
- 🌿 1 Referat mit Gruppenübung während dem Lehrgang
- 🌿 Vorstellung des Seminartagebuchs bei den Abschlusstagen
- 🌿 Gruppenübung beim Abschlussseminar

### Ausgleich als Investition in eine bewusste Zukunft

€ 1.880 für den gesamten Lehrgang, inkl. Skripten  
15 Seminartage in Präsenz, wahlweise online





Die Seminare finden im

*BildungsRaum Entfaltung – „d Villa“*,

in Nenzing statt.

Nenzing liegt inmitten vom Walgau im wunderschönen Vorarlberg. Ein einladender Garten lädt zum Verweilen ein. Auch in den Pausen wird der Garten gerne von den SeminarteilnehmerInnen genutzt, um bei sich selbst anzukommen.

Wir laden Sie ein, neues Wissen und neue Erfahrungen zu erwerben, individuelle Fähigkeiten zu entwickeln und zu vertiefen, traditionelle Blickwinkel zu erweitern sowie bereichernde Begegnungen in unserer wunderschönen Villa zu genießen!

Freuen Sie sich nun auf Neues und Bewährtes aus der [Akademie WeitBlick](#).

Freuen Sie sich auf die umfangreichen und wissenschaftlich breit gefächerten Angebote, wo kompetent und nachhaltig [ganzheitlich systemisch integrative Arbeit](#), [individuelle Pädagogik](#) sowie [neurowissenschaftliche Potentialentfaltung](#) vermittelt wird.

**Ein Ort der, alle Sinne berührt.  
Eine Villa, die neues Bewusstsein schafft.**

*„Deine Visionen werden  
nur klar werden,  
wenn du in dein eigenes  
Herz schaust.“*

*Wer außerhalb schaut,  
träumt.  
Wer im Inneren schaut,  
erwacht.“*

**C. G. Jung**





### Mag. Dr. Anja Dreier

Leiterin und Gründerin der Akademie WeitBlick – Schule für die Philosophie des Lebens  
Aufstellungsleitung, Praxis AnamCara und Beratungspraxis Crea-Tiefe,

Gerne bin ich Ihre Ansprechpartnerin für alle Informationen über unsere Angebote. Ich bin seit 2006 in eigener Praxis in den unterschiedlichsten Fachbereichen tätig (Fachturnus Kinder- und Jugendpsychotherapie, Paartherapie, Psychosomatik, Traumatherapie, Psychoonkologie). Erfüllt mein Wissen weiterzugeben stehe ich als Lehrbeauftragte und Referentin und zu den Themen ganzheitlich systemisch integrative Arbeit, individuelle Pädagogik sowie neurowissenschaftliche Potentialentfaltung zur Verfügung. Gründung von pädagogischen und therapeutischen Einrichtungen ([www.bildungsraumentfaltung.at](http://www.bildungsraumentfaltung.at)).

---

### Ein Team aus ExpertInnen begleitet und unterstützt als Referenten den Basislehrgang „Foundation Coach“.

**Mag. Karin Mattivi:** Referentin für Pflanzenheilkunde, Kräuterwissen, Anatomie und Physiologie, Ritualarbeit, Naturerfahrungen

**Karin Klinger-Vogel, Ba, Msc:** Referentin für Methodik, Lebens- und Sozialberaterin

**Patricia Paul:** Mentaltrainerin, Referentin für Kommunikation und Persönlichkeitsbildung

**Petra Wirnsperger:** Kinesiologin, Achtsamkeits- und Meditationslehrerin

**Martin Birnbaumer:** Physiotherapeut, Experte in Körperarbeit

---



Österreichischer  
Bundesverband für  
Psychotherapie  
[www.psychotherapie.at](http://www.psychotherapie.at)



VLP– VlbG. Landesdachverband  
für Psychotherapie  
[www.vlp.or.at](http://www.vlp.or.at)

BildungsRaum Entfaltung  
Haus der Begegnung  
[www.bildungsraumentfaltung.at](http://www.bildungsraumentfaltung.at)







Kontakt und Anmeldung:  
Akademie WeitBlick

Mag. Dr. Anja Dreier

A-6710 Nenzing//Bahnhofstr. 10

0043 664 2005247

[praxis@anjadreier.at](mailto:praxis@anjadreier.at)

[www.anjadreier.at](http://www.anjadreier.at)

[www.anamcara-seelenzeit.at](http://www.anamcara-seelenzeit.at)

Inhalt der Broschüre ist geistiges Eigentum der  
Akademie WeitBlick©, Mag. Dr. Anja Dreier.

*Weiter Blick. Klarer Geist. Erfülltes Herz.*